

1**NASLOVNA STRAN S KLJUČNIMI PODATKI O NAČRTU****0/2 VODILNI NAČRT – NAČRT GRADBENIŠTVA**

INVESTITOR:

Občina Žalec, Ulica Savinjske čete 5, 3310 Žalec

NAROČNIK:

Občina Žalec, Ulica Savinjske čete 5, 3310 Žalec

OBJEKT:

Ureditev povezovalne ceste zaradi ukinitve NPr Levec 2 v km 4+461 in NPr Levec 3 v km 4+634 (Verzija 1.1)

VRSTA PROJEKTNE DOKUMENTACIJE IN NJENA ŠTEVILKA

IZN – brez pridobljenih mnenj in GD, št. CE 238/11/22

ZA GRADNJO:

Rekonstrukcija

PROJEKTANT:

GHC-Projekt, Projektiranje in inženiring d.o.o., Pristova 8, 3204 Dobrna
VODJA NAČRTA: K T**Vid Štukovnik, dipl.inž.grad.. IZS PI G-4619****VID ŠTUKOVNIK**
dipl.inž.grad.
IZS PI G-4619

ŠTEVILKA NAČRTA IN IZVODA, KRAJ IN DATUM IZDELAVE NAČRTA:

CE 238/11/22, Dobrna, December 2022**1 2 3**

VODJA PROJEKTA:

Vid Štukovnik, dipl.inž.grad.. IZS PI G-4619**VID ŠTUKOVNIK**
dipl.inž.grad.
IZS PI G-4619

--	--	--	--	--

2	PRILOGA 1A – PODATKI O UDELEŽENCIH, GRADNJI IN DOKUMENTACIJI
---	---------------------------------------------------------------------

--	--	--	--	--

PRILOGA 1A

**PODATKI O
UDELEŽENCIH, GRADNJI
IN DOKUMENTACIJI**

INVESTITOR

ime in priimek ali naziv družbe	Občina Žalec
naslov ali sedež družbe	Ul. Savinjske čete 5, 3310 Žalec
davčna številka	SI 62546708
elektronski naslov	majda.marovsek@zalec.si
telefonska številka	031 746 680

OSNOVNI PODATKI O GRADNJI

naziv gradnje	Ureditev povezovalne ceste zaradi ukinitve NPr Levec 2 v km 4+461 in NPr Levec 3 v km 4+634 (Verzija 1.1)
kratek opis gradnje	Po naročilu občine Žalec izdelujemo projektno dokumentacijo za ureditev povezovalne ceste zaradi ukinitve NPr Levec 2 v km 4+461 in NPr Levec 3 v km 4+634 (Verzija 1.1).
VRSTE GRADNJE	REKONSTRUKCIJA

DOKUMENTACIJA

vrsta dokumentacije	IZN (izvedbeni načrt)
	<input type="checkbox"/> sprememba dokumentacije

PODATKI O PROJEKTNI DOKUMENTACIJI

številka projekta	CE 238/11/22
datum izdelave	December 2022

PODATKI O PROJEKTANTU

projektant (naziv družbe)	GHC - Projekt, d.o.o.
sedež družbe	Pristova 8, 3204 Dobrna
vodja projekta	Vid Štukovnik, dipl.inž.grad.
identifikacijska številka	IZP PI G-4619
podpis vodje projekta	

VID ŠTUKOVNIK
dipl.inž.grad.
IZS PI G-4619

odgovorna oseba projektanta	Vid Štukovnik
podpis odgovorne osebe projektanta	



UDELEŽENI STROKOVNJAKI PRI PROJEKTIRANJU

Neustrezno izpusti ali dodaj vrstice. V fazi DGD in pri PZI za odstranitev se kot "gradiva, ki so jih izdelali" navedejo kakršnakoli gradiva, ki služijo vodji projekta pri pripravi DGD ali PZI za odstranitev (skice, detajli, izračuni, strokovne podlage, ki jih pred izdelavo zahtevajo področni predpisi, npr. geodetski načrt, geomehansko poročilo), v fazi PZI in PID pa načrti ter poročila o preveritvi ustreznosti strokovnih rešitev, kadar se pri projektiranju ne uporabljajo pravila evrokodov ali tehničnih smernic.

POOBlašČeni ARHITEKTI

ime in priimek, strokovna

izobrazba, identifikacijska številka

navedba gradiv, ki so jih izdelali

POOBlašČeni INŽENIRJI S PODROČJA GRADBENIŠTVA

ime in priimek, strokovna

Vid Štukovnik, dipl.inž.grad. IZP PI G-4649

izobrazba, identifikacijska številka

navedba gradiv, ki so jih izdelali

0/2 Vodilni načrt - načrt gradbeništva
POOBlašČeni INŽENIRJI S PODROČJA ELEKTROTEHNIKE

ime in priimek, strokovna

izobrazba, identifikacijska številka

navedba gradiv, ki so jih izdelali

POOBlašČeni INŽENIRJI S PODROČJA STROJNIŠTVA

ime in priimek, strokovna

izobrazba, identifikacijska številka

navedba gradiv, ki so jih izdelali

POOBlašČeni INŽENIRJI S PODROČJA TEHNOLOGIJE

ime in priimek, strokovna

izobrazba, identifikacijska številka

navedba gradiv, ki so jih izdelali

POOBlašČeni INŽENIRJI S PODROČJA POŽARNE VARNOSTI

ime in priimek, strokovna

izobrazba, identifikacijska številka

navedba gradiv, ki so jih izdelali

POOBlašČeni INŽENIRJI S PODROČJA GEOTEHNOLOGIJE IN RUDARSTVA

ime in priimek, strokovna

izobrazba, identifikacijska številka

navedba gradiv, ki so jih izdelali

POOBlašČeni INŽENIRJI S PODROČJA GEODEZIJE

ime in priimek, strokovna

Matjaž Flerin, mag. inž. geod. geoinf., Geo0523

izobrazba, identifikacijska številka

navedba gradiv, ki so jih izdelali

Geodetski načrt
POOBlašČeni INŽENIRJI S PODROČJA PROMETNEGA INŽENIRSTVA

ime in priimek, strokovna

izobrazba, identifikacijska številka

navedba gradiv, ki so jih izdelali

POOBlašČeni KRAJINSKI ARHITEKTI

ime in priimek, strokovna

izobrazba, identifikacijska številka

navedba gradiv, ki so jih izdelali

POOBlašČeni PROSTORSKI NAČRTOVALCI

ime in priimek, strokovna

izobrazba, identifikacijska številka

navedba gradiv, ki so jih izdelali

STROKOVNJAKI DRUGIH STROK

ime in priimek, strokovna izobrazba

navedba gradiv, ki so jih izdelali

po potrebi dodaj vrstice

3	PRILOGA 3 – KAZALO VSEBINE PROJEKTA
----------	--------------------------------------------

--	--	--	--	--

4	KAZALO VSEBINE VODILNEGA NAČRTA
----------	----------------------------------------

--	--	--	--	--

KAZALO VSEBINE VODILNEGA NAČRTA- NAČRT GRADBENIŠTVA

IZN
po potrebi dodaj vrstice

naziv načrta

S Splošni del			
1	Naslovna stran s ključnimi podatki o načrtu		
2	PRILOGA 1A Podatki o udeležencih, gradnji in dokumentaciji		
3	PRILOGA 3 Kazalo vsebine projekta		
4	Kazalo vsebine vodilnega načrta-Načrt grad.-ta stran		
5	PRILOGA 4 Splošni podatki o gradnji		
T Tehnični del			
6	Tehnično poročilo		
7	Priloge		
8	Projektantski popis s predizmerami		
9	Predračun z rekapitulacijo stroškov		
G Risbe			
10	Grafični prikazi		
	Pregledna situacija	M 1:500	G.1
	Gradbena situacija	M 1:200	G.2
	Situacija prometne ureditve	M 1:200	G.3
	Zbirna situacija komunalnih napeljav	M 1:200	G.4
	Katastrska situacija	M 1:200	G.5
	Zakoličbena situacija	M 1:200	G.6
	Karakteristični prerez	M 1:50	G.7
	Prečni prerezi	M 1:100	G.8
	Vzdolžni profil	M 1:100	G.9
	Detajlni načrti	M 1:25	G.10

5	PRILOGA 4 – SPLOŠNI PODATKI O GRADNJI
----------	----------------------------------------------

--	--	--	--	--

PRILOGA 4

SPLOŠNI PODATKI O GRADNJI

OSNOVNI PODATKI O GRADNJI

naziv gradnje **Ureditev povezovalne ceste zaradi ukinitve NPR Levec 2 v km 4+461 in NPR Levec 3 v km 4+634 (Verzija 1.1)**

kratek opis gradnje **Po naročilu občine Žalec izdelujemo projektno dokumentacijo za ureditev povezovalne ceste zaradi ukinitve NPR Levec 2 v km 4+461 in NPR Levec 3 v km 4+634 (Verzija 1.1).**

kratek opis spremembe zaradi večjih odstopanj od gradbenega dovoljenja
Izpolniti, če gre za spremembo gradbenega dovoljenja.

kratek opis pripravljanih del

VRSTE GRADNJE **REKONSTRUKCIJA**

glavni objekt **Cesta**

pripadajoči objekti

objekt z vplivi na okolje **NE**

številka GD za obstoječe objekte /

datum GD za obstoječe objekte /

navedba uprav. organa, ki je izdal GD /

ZEMLJIŠČA ZA GRADNJO

- gradnja se nanaša na stavbo
 seznam zemljišč je v priloženi tabeli

SEZNAM A: OBJEKTI IN UREDITVE POVRŠIN

Izpolniti v IZP, DGD, PZI, PID samo za stavbe.

katastrska občina **Levec**

številka katastrske občine **1000**

parc. št. **1493/1, 1509, 131,
123/1, 123/2**

SEZNAM B: POTEKI PRIKLJUČKOV NA GJI

Seznam se izpolni samo v DGD, ne pri spremembi namembnosti in za prijavo gradnje.

OSKRBA S PITNO VODO

katastrska občina

številka katastrske občine

parc. št.

ELEKTRIKA

katastrska občina

številka katastrske občine

parc. št.

PLIN

katastrska občina

številka katastrske občine

parc. št.

TOPLOVOD

katastrska občina

številka katastrske občine

parc. št.

DRUGA OSKRBA Z ENERGIJO

katastrska občina

številka katastrske občine

parc. št.

ODVAJANJE FEKALNIH VODA

katastrska občina

številka katastrske občine

parc. št.

ODVAJANJE METEORNIH VODA

katastrska občina

številka katastrske občine

parc. št.

DOSTOP DO JAVNE POTI ALI CESTE

katastrska občina

številka katastrske občine

parc. št.

DRUGO (NAVEDI)

0

katastrska občina

številka katastrske občine

parc. št.

katastrska občina

številka katastrske občine

parc. št.

SEZNAM C: PRESTAVITVE INFRASTRUKTURNIH OBJEKTOV

V IZP se navede samo vrste infrastrukture, ki se prestavlja, celoten seznam pa se izpolni samo v DGD, ne pri spremembi namembnosti in za prijavo gradnje.

vrsta infrastrukture

katastrska občina

številka katastrske občine

parc. št.

SEZNAM D: OBMOČJE GRADBIŠČA IZVEN SEZNAMA A

Seznam se izpolni samo v DGD, ne pri nezahtevni objekti in spremembi namembnosti in za prijavo gradnje.

katastrska občina

številka katastrske občine

parc. št.

SEZNAM E: ZEMLJIŠČA ZA DRUGE UREDITVE

Seznam se izpolni samo v DGD, ne pri nezahtevni objekti in spremembi namembnosti in za prijavo gradnje. Vpišejo se zemljišča za ureditve, ki jih je treba izvesti zaradi nameravane gradnje (npr. nadomestni habitati).

katastrska občina

številka katastrske občine

parc. št.

LOKACIJSKI PODATKI

VAROVALNI PASOVI INFRASTRUKTURE

PRIKLJUČEVANJE NA INFRASTRUKTURO

DRUGA MNENJA

PODATKI O POSAMEZNIH OBJEKTIH

Podatki se vpisujejo za vsak objekt posebej, pri čemer se uporabi ustrezno predlogo glede na vrsto objekta (stavbe, inženirski objekti, priključki, ureditve).

OBJEKT 1 - GRADBENI INŽENIRSKI OBJEKT**OSNOVNI PODATKI O OBJEKTIH**

imenovanje objekta	Cesta
kratek opis objekta	Projekt obravnava ureditev povezovalne ceste zaradi ukinitve dveh nezavarovanih železniških prehodov. Cesta bo asfaltne izvedbe. Odvodnjavanje bo izvedeno preko asfaltne mulde in obstoječega točkovnega požiralnika.
parcelna številka	1493/1, 1509, 131, 123/1, 123/2

katastrska občina	Levec		
vrsta gradnje	rekonstrukcija		
zahtevnost objekta	manj zahteven		
požarno zahteven objekt	NE	objekt z vplivi na okolje	NE
klasifikacija po CC-SI	21121 Lokalne ceste in javne poti, nekategorizirane ceste in gozdne ceste		
uporaba evrokodov ali drugih pravil v zvezi z zagotavljanjem mehanske odpornosti in stabilnosti pri projektiranju			
<i>Samo v PZI.</i>			
ZNAČILNOSTI ZA STAVBE			
NAVEDBA PODLAG ZA PROJEKTIRANJE ZA STAVBE			
<i>Samo v PZI.</i>			
požarna varnost v stavbah			
nizkonapetostne električne inštalacije			
zaščita pred delovanjem strele			
učinkovita raba energije			
zaščita pred hrupom v stavbah			
KLASIFIKACIJA POSAMEZNIH DELOV OBJEKTA			
in delež v skupni uporabni površini, za najmanj 75 % vseh površin:			
<i>Samo v DGD, ne kadar gre samo za rekonstrukcijo.</i>			
del 1 - klasifikacija po CC-SI		delež	
del 2 - klasifikacija po CC-SI		delež	
del 3 - klasifikacija po CC-SI		delež	
del 4 - klasifikacija po CC-SI		delež	
del 5 - klasifikacija po CC-SI		delež	
del 6 - klasifikacija po CC-SI (GOI objekti)		delež	
VELIKOST STAVBE			
<i>Samo v DGD.</i>			
zunanje mere na stiku z zemljiščem (maksimalna širina x dolžina, premer ali podobno)			
najvišja višinska kota (n. v.)			
višinska kota pritličja (n. v.)			
najnižja višinska kota - kota tlaka najnižje etaže (n. v.)			
višina (največja razdalja od kote tlaka najnižje etaže do vrha stavbe do najvišje višinske kote)			
POVRŠINE IN PROSTORNINA			
<i>Samo v IZP, DGD in PID.</i>			
Zazidana površina (m ²)			
Uporabna površina za stanovanja in poslovne dejavnosti (stavbe)			
Bruto tlorisna površina (stavbe)			
Bruto prostornina (stavbe)			
ZNAČILNOSTI ZA STAVBE PO DOLOČILIH PROSTORSKIH AKTOV			
<i>Samo v DGD.</i>			
Število stanovanjskih enot (stavbe)		Etažnost	
Število ležišč		število parkirnih mest	
Fasada			
Oblika strehe		Naklon (v stopinjah)	
drug podatki zahtevani v PA			
ZNAČILNOSTI ZA GRADBENO INŽENIRSKO OBJEKTE IN DRUGE GRADBENE POSEGE			
opis zmogljivosti, kapacitete, dimenzij, karakteristik objekta, ce niso podane drugie V tehničnem poročilu.			

6	TEHNIČNO POROČILO
----------	--------------------------

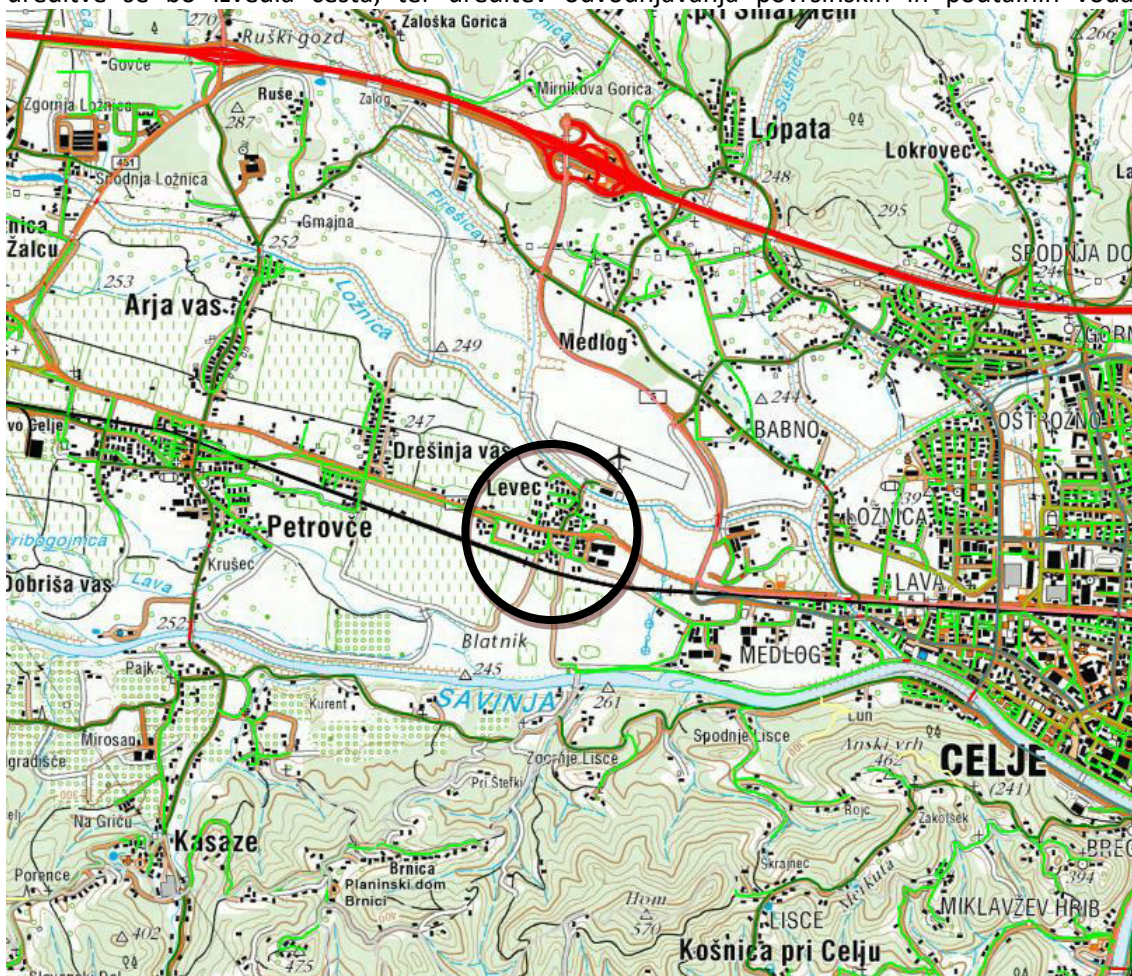
--	--	--	--	--

T1.1 TEHNIČNO POROČILO

Projekt:	Ureditev povezovalne ceste zaradi ukinitve NPr Levec 2 v km 4+461 in NPr Levec 3 v km 4+634 (Verzija 1.1)
Odsek:	/
Pododsek:	/
Lokacija:	1000 - k.o. Levec: 1493/1, 1509, 131, 123/1, 123/2
Št. projekta:	CE 238/11/22
Št. načrta:	CE 238/11/22
Datum:	December 2022

T.1.1/1 SPLOŠNO

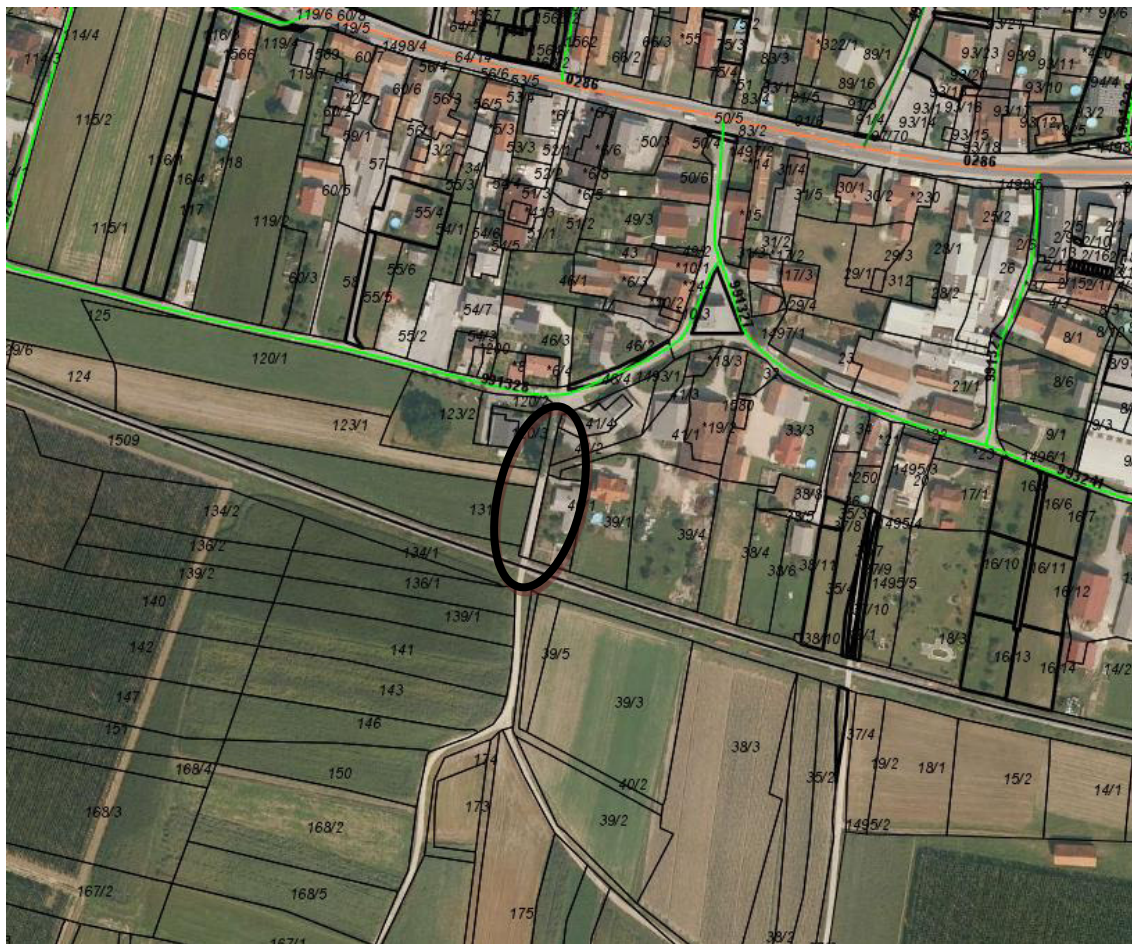
Po naročilu občine Žalec izdelujemo projektno dokumentacijo IZN za ureditev povezovalne ceste zaradi ukinitve NPr Levec 2 v km 4+461 in NPr Levec 3 v km 4+634, v dolžini 58 m. V sklopu ureditve se bo izvedla cesta, ter ureditev odvodnjavanja površinskih in podtalnih voda.



Slika 1 Prikaz predmetnega odseka v širšem cestnem omrežju

Prometna funkcija in vrsta ceste:

Po namenu uporabe je obstoječa cesta nekategorizirana cesta.



Slika 2 Prikaz predmetnega odseka v ožjem cestnem omrežju

T.1.1/2 OBSTOJEČE STANJE

Predmetni odsek ceste poteka znotraj naselja po ravninskem terenu. Mestoma se približa stanovanjskim objektom, delno poteka mimo zelenih površin. Trasa poteka v premi. Višinsko poteka v padcu.

Obstoječa cesta je v asfaltni izvedbi povprečne širine 3,50 m. Površin za pešce ali kolesarje ni. Odvodnjavanje je urejeno kot razpršeno odvodnjavanje s prelivom preko roba ceste in preko mulde z iztokom v točkovni požiralnik. Cestna razsvetljava ni urejena. Stanje obstoječega vozišča je slabo.

Na cesto se priključujejo hišni priključki.

Namen naloge na tem odseku je ureditev nove ceste z navezavo na projekt: "Zavarovanje nivojskega prehoda NPr 4.8 (Levec 4) v km 4+807 s sistemom za avtomatsko zavarovanje NPr KS na progi št. 31 Celje-Velenje", št. proj.: S 5608, julij 2019, Iskra, d.o.o., ki obravnava izvedbo zavarovanega prehoda NPr Levec 4, ter ureditev odvodnjavanja.

Obstoječi normalni profil regionalne ceste:

- vozišče	1 x 3,50 m	3,00 m
- bankina	2 x 0,5 m	1,00 m
Skupaj		4,50 m

Fotografije obstoječega stanja:



Slika 3 Predmetna cesta, vir: Google Maps



Slika 4 Hišna dovoza, vir: Google Maps



Slika 5 Predmetna cesta, vir: Google Maps



Slika 6 Nezavarovan prehod, vir: Google Maps

T.1.1/3 PROJEKTNE OSNOVE

Veljavna zakonodaja, ki jo je potrebno upoštevati pri pripravi projektne dokumentacije oz. pri graditvi objektov:

- Gradbeni zakon (Uradni list RS, št. 199/21 in 105/22 – ZZNŠPP)
- Zakon o cestah (Uradni list RS, št. 109/10, 48/12, 36/14 – odl. US, 46/15 in 10/18)
- Pravilnik za izvedbo investicijskih vzdrževalnih del in vzdrževalnih del v javno korist na javnih cestah (Uradni list RS, št. 7/12)
- Pravilnik o podrobnejši vsebini dokumentacije in obrazcih, povezanih z graditvijo objektov (Uradni list RS, št. 36/18)
- Pravilnik o mehanski odpornosti in stabilnosti objektov (Uradni list RS, št. 101/05 in 61/17 – GZ)
- Pravilnik o projektiranju cest (Uradni list RS, št. 91/05, 26/06, 109/10 – ZCes-1 in 36/18)

- Pravilnik o cestnih priključkih na javne ceste (Uradni list RS, št. 86/09 in 109/10 – ZCes-1)
- Pravilnik o prometni signalizaciji in prometni opremi na cestah (Uradni list RS, št. 99/15, 46/17 in 59/18)
- Pravilnik o avtobusnih postajališčih (Uradni list RS, št. 106/11 in 36/18)
- Pravilnik o kolesarskih površinah (Uradni list RS, št. 36/18)
- Pravilnik o kolesarskih povezavah (Uradni list RS, št. 29/18)
- Pravilnik o univerzalni graditvi in uporabi objektov (Uradni list RS, št. 41/18)
- Pravilnik o zaporah na cestah (Uradni list RS, št. 4/16)
- Uredba o kategorizaciji državnih cest (Uradni list RS, št. 102/12, 35/15, 38/15, 78/15, 21/16, 52/16, 64/16, 41/17 in 63/17)
- Uredba o razvrščanju objektov (Uradni list RS, št. 37/18)
- Tehnična smernica za graditev: TSG-V-006: 2018 Razvrščanje objektov
- Uredba o posegih v okolje, za katere je treba izvesti presojo vplivov na okolje (Uradni list RS, št. 51/14, 57/15 in 26/17)
- Uredba o emisiji snovi pri odvajanju padavinske vode z javnih cest (Uradni list RS, št. 47/2005)
- Uredba o odpadkih (Uradni list RS, št. 37/15 in 69/15)
- Uredba o ravnanju z odpadki, ki nastanejo pri gradbenih delih (Uradni list RS, št. 34/08)
- Uredba o obremenjevanju tal z vnašanjem odpadkov (Uradni list RS, št. 34/08 in 61/11)
- Uredba o preprečevanju in zmanjševanju emisije delcev iz gradbišč (Uradni list RS, št. 21/11)
- Tehnične specifikacije za ceste in objekte (TSC)
- Zakon o gradbenih proizvodih (Uradni list RS, št. 82/13)
- Pravilnik o podrobnejši vsebini dokumentacije in obrazcih, povezanih z graditvijo objektov (Uradni list RS 36/18)
- Tehnična smernica za razvrščanje objektov, TSG-V-006:2018
- Zakon o varnosti in zdravju pri delu ZVZD-1 (Uradni list RS 43/2011)
- Pravilnik o varnosti in zdravju pri uporabi delovne opreme (Uradni list RS, št. 101/04 in 43/11- ZVZD-1)
- Uredba o zagotavljanju varnosti in zdravja pri delu na začasnih in premičnih gradbiščih (Uradni list RS, št. 83/05 in 43/11- ZVZD-1)
- Zakon o varstvu pred požarom ZVPoz (Uradni list RS 3/07– uradno prečiščeno besedilo, 9/11 in 83/12)
- Pravilnik o požarnem varovanju (Uradni list RS 110/07 in 92/10)
- Odredba o seznamu standardov, ob uporabi katerih se domneva skladnost z zahtevami Pravilnika o mehanski odpornosti in stabilnosti objektov (Uradni list RS, št. 8/11)
- Pravilnik o zaščiti stavb pred vlago (Uradni list RS 29/04)
- Pravilnik o gradbiščih (Uradni list RS 2955/88, 54/09-popr)
- Navodila Projektantom za predajo investicijsko tehnične dokumentacije v arhiv DRSI
- Seznam slovenskih standardov, ki so privzeti harmonizirani standardi za gradbene proizvode (Seznam temelji na objavi v Uradnem listu EU št. 2015/C054 z dne 13.2.2015, podlaga: 17. člen Uredbe 305/2011/EU in 11. člen ZGPro-1) Določbe Uredbe (EU) št. 305/2011 prevladajo nad nasprotujočimi si določbami harmoniziranih standardov, ter ustrezne slovenske standarde (SIST) predvsem SIST EN 1995-1-1:2005 ter nacionalni dodatek A101:2006, standard EN 335, EN 350, EN 351, EN 460, EN 10147, SIST EN ISO 1461, slovenska tehnična soglasja (STS), Tehnične specifikacije (smernice) ter smernice, navodila in priporočila naročnika.

T.1.1/3.1 Pogoji iz gradbenega zakona (GZ-1)

- **Izpolnjevanje bistvenih in drugih zahtev**

Po 25. členu GZ-1 morajo objekti izpolnjevati bistvene zahteve glede na namen, vrsto, velikost, zmogljivost, predvidene vplive in druge značilnosti objekta ter druge zahteve.

Bistvene zahteve za objekte so:

1. mehanska odpornost in stabilnost,
Nameravana gradnja je zasnovana tako, da vplivi, ki jim bo objekt izpostavljen, ne bodo povzročili porušitve celotnega ali dela objekta in tudi ne deformacij, večjih od dopustnih ravni, škode na drugih delih gradbenega objekta, na napeljavi in vgrajeni opremi zaradi večjih deformacij nosilne konstrukcije ali škode, nastale zaradi nekega dogodka, katere obseg je nesorazmerno velik glede na osnovni vzrok.
2. varnost pred požarom,
3. higienska in zdravstvena zaščita ter zaščita okolja,
Odvodnjavanje padavinskih voda se uredi na higiensko in zdravstveno neoporečen način. Skladno z veljavno Uredbo o ravnanju z odpadki je potrebno izdelati načrt gospodarjenja z odpadki. V primeru, da načrta ni potrebno izdelati, mora projektant v projektni dokumentaciji to strokovno utemeljiti in navesti pravno podlago.
4. varnosti pri uporabi,
Predvidena gradnja je zasnovana tako, da pri normalni rabi objekta ne more priti do zdrsa, padca, udarca, opeklin, električnega udara, eksplozije in nezgode zaradi gibanja vozil.
5. zaščita pred hrupom,
6. varčevanje z energijo in ohranjanje toplote,
Svetilke cestne razsvetljave morajo biti izvedene v LED tehnologiji.
7. univerzalna graditev in raba objektov,
Predvidena gradnja je zasnovana tako, omogoča uporabo in dostop vsem ljudem, ne glede na njihovo morebitno trajno in začasno oviranost z izvedbo klančin in taktilnih označb na prehodih za pešce.
8. trajnostna raba naravnih virov,
Načrtovane rešitve so skladne z novimi dognanji stroke (npr. reciklaže, uporaba industrijskih odpadkov, ipd)

Za predmetni odsek je potrebno pridobiti mnenja in gradbeno dovoljenje.

- **Projektni pogoji in soglasja:**

Projektni pogoji predhodno niso bili pridobljeni. Na predmetnem odseku so naslednji mnenjedajalci, za katere je potrebno pridobiti mnenja:

- Občina Žalec (skladnost s PA)
- DRSV (vodovarstveno območje)
- SŽ-Infrastruktura (železnice)
- VO-KA (mešana kanalizacija)
- Adriaplin (plinovod)

T.1.1/3.2 Predhodna izdelava projektne dokumentacije

Na obravnavanem odseku ceste je bila izdelana naslednja projektna dokumentacija, na katero se navezuje ta projekt:

- "Zavarovanje nivojskega prehoda NPr 4.8 (Levec 4) v km 4+807 s sistemom za avtomatsko zavarovanje NPr KS na progi št. 31 Celje-Velenje", št. proj.: S 5608, julij 2019, Iskra, d.o.o.

T.1.1/3.3 Projektna naloga

Projektno nalogo je podal naročnik dokumentacije in pomeni osnovo za projektne rešitve, ki so obdelane v predmetnem projektu:

Kratek povzetek smernic za projektiranje:

- geodetski načrt,
- ureditev odvodnjavanja,
- rekonstrukcija obstoječe nekategorizirane ceste,
- prestativte in zaščita komunalnih vodov,
- katastrska situacija s tabelo posegov,
- popis del in predračun z rekapitulacijo stroškov, ki je del načrta Ureditev povezovalne ceste zaradi ukinitve NPr Levec 2 v km 4+461 in NPr Levec 3 v km 4+634, DGD, 170/12/18, december 2018, GHC-Projekt, d.o.o..

T.1.1/3.4 Opis usklajenosti s prostorskimi akti

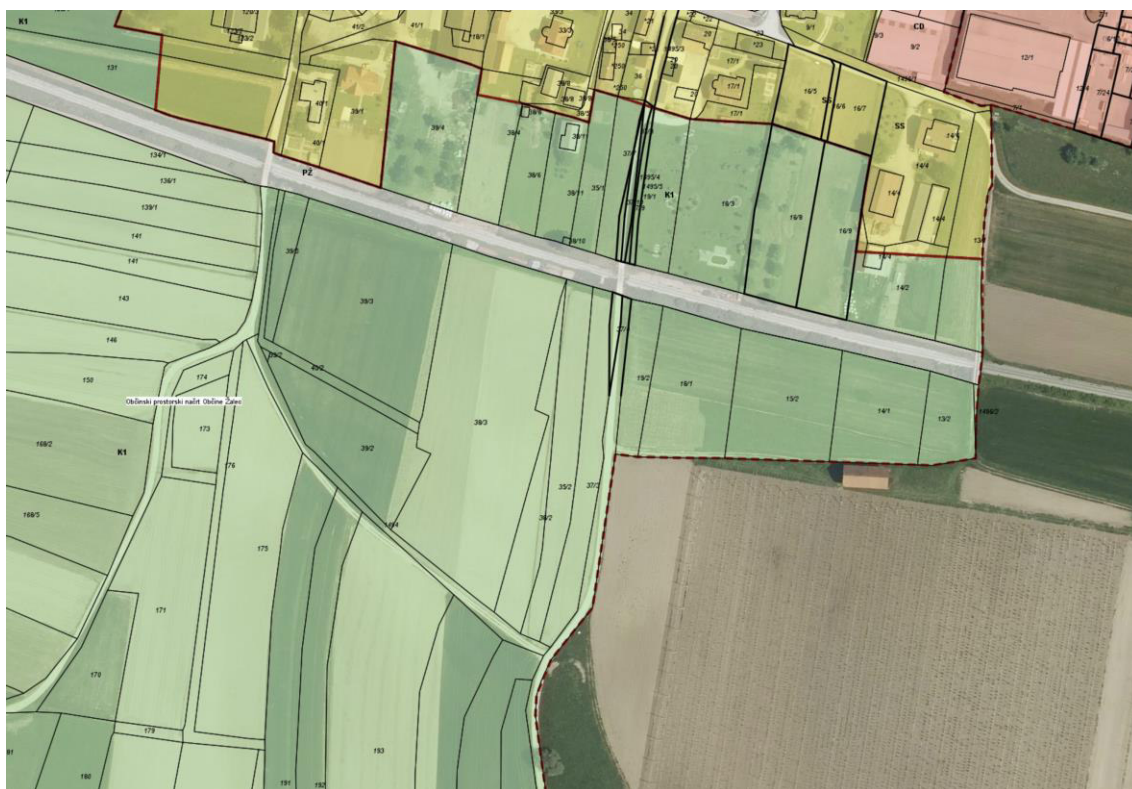
Na območju lokacije veljajo naslednji prostorski akti:

- Odlok o Občinskem prostorskem načrtu Občine Žalec (Uradni list RS, št.64/13, 91/13-popr.)
- Odlok o spremembah in dopolnitvah občinskega prostorskega načrta Občine Žalec – SD OPN 1 (Uradni list RS, št. 102/20)

NAMENSKA RABA PROSTORA:

- Enota urejanja prostora: OP-5, LE-1
- Namenska raba: PŽ, SS

Predvidena gradnja je v skladu prostorskimi sestavinami planskih aktov občine Žalec.



Slika 7 Prikaz kartografske dokumentacije prostorskega akta za obravnavano območje

T.1.1/3.5 Geodetski načrt

Za potrebe projekta IZN je bil izveden geodetski posnetek širšega območja ceste. Poleg tega je bila izvedena označba profilov in posneti prečni profili.

Operativni poligon za posnetek trase predmetnega projekta je vezan na državni koordinatni sistem D96/TM (ETRS).

T.1.1/3.6 Urbanizem in pozidava

Trasa poteka iz smeri S – J, ter se nahaja v naselju z enostransko zazidavo.

Trasa poteka v premi in blagimi zavoji. Višinsko poteka v spustu.

Na cesto se navezujejo hišni priključki.

T.1.1/3.7 Prometni podatki

Prometne razmere za obravnavano cesto smo ocenili.

T.1.1/3.8 Podatki o prometnih nesrečah



Slika 8 Prikaz prometnih nesreč za obdobje 2012 – 2022 na predmetnem odseku ceste

Iz podatkov o prometnih nesrečah na predmetnem odseku ceste za obdobje od 6.12.2012 do 6.12.2022 je razvidno, da do prometne nesreče ni prišlo.

T.1.1/3.9 Zasnova cestnega omrežja

.1 Mirujoči

Mirujoči promet ni predviden.

.2 Peš in kolesarski promet

Kolesarske površine niso predvidene.

Površine za pešce niso predvidene.

.3 Javni potniški promet

Površine za javni potniški promet (čakališča) niso predvidena.

T.1.1/4 OPIS PROJEKTNIH REŠITEV

Projektne rešitve IZN projektne dokumentacije predvidevajo:

- ureditev odvodnjavanja meteornih voda in podtalne vode,
- zaščito, obnovo, prestavitev vseh tangiranih komunalnih vodov,
- Ureditev nekategorizirane ceste.

T.1.1/5 PROJEKTNII ELEMENTI CESTE

Pregled osnovnih tehničnih podatkov ceste:

PDP 2022 (vozil/dan)	/
Predvidena letna rast prometa (%)	/
Planska doba	/
PDP 2042 (vozil/dan)	/
Prometna funkcija ceste	Dostopna cesta DP
Vrsta ceste	Lokalna pot LP
Vrsta terena	Ravninski
Projektna hitrost (km/h)	50
Zaustavitvena razdalja pri nagibu 0% (m)	/
Razširitve	/
	1,75 oz 2,00 m (vključno z muldo)
Širina voznega pasu (m)	/
Širina robnega pasu (m)	/
Širina varnostne širine (m)	/
Širina površin za pešce (m)	/
Širina površin za kolesarje (m)	/
Širina bankine (m)	0,75
Širina berme (m)	/
Širina koritnice/mulde (m)	0,5

T.1.1/5.1 Vrsta terena in geomehanska zahtevnost terena

Na obravnavani lokaciji je bila izvedena terenska prospekcija, z geodetskim posnetkom ter oceno hribinske sestave in njenih lastnosti.

T.1.1/5.2 Hidrološke in klimatske razmere

Nadmorska višina terena je cca 244 m.n.v..

Področje je osrednja Slovenija z oznako A2 za sneg, v vetrni coni 1 s hitrostjo vetra 20m/s.

Potresno področje s pospeškom tal $a=0,15g$.

Globina zmrzovanje je po TSC 06.512:2003 do globine prodiranja mraza $h_m = 90$ cm, ki jo upoštevamo pri dimenzioniranju voziških konstrukcij in temeljenju.

T.1.1/5.3 Projektna hitrost ceste

Trasa ceste poteka po ravninskem terenu v premi in blagimi zavoji.

Za cesto v naselju je privzeta projektna hitrost $V_p = 50$ km/h.

T.1.1/5.4 Horizontalni in vertikalni elementi ceste

Os trase ceste poteka na območju obdelave v premi.

Horizontalni elementi osi:

```
# OS_0
*
*****
*|ŠT TIP Z.ŠT.E. ZAČ_STAC ZAČ_R VZHOD ZAČ.TOČ. SEVER ZAČ_SM_KOT 1 *
*| A DOLŽINA KON_R VZHOD KON.TOČ. SEVER SPREM_KOTA 2 *
*| KON_STAC VZHOD PRE.TAN. SEVER KON_SM_KOT 3 *
*| VZHOD CEN.TOČ. SEVER TANGENTA1 4 *
*| VZHOD SRE.TOČ. SEVER TANGENTA2 5 *
*****
1 KROZNI_LOK 1 0.000 +200.000000 516649.738799 122189.893303 7d7'9" 1
20.152142 +200.000000 516653.238657 122209.730549 5d46'23" 2
20.152 516650.988601 122199.900163 12d53'32" 3
516848.196948 122165.106959 10.085 4
516651.238823 122199.856016 10.085 5
*
2 PREMA 1 20.152 NESK 516653.238657 122209.730549 12d53'32" 1
21.902366 NESK 516658.125468 122231.080788 2
42.055 3
4
5
*
3 KROZNI_LOK 2 42.055 +100.000000 516658.125468 122231.080788 12d53'32" 1
9.901698 +100.000000 516660.808577 122240.607827 5d40'24" 2
51.956 516659.230995 122235.910780 18d33'56" 3
516755.604614 122208.768993 4.955 4
516659.349081 122235.877524 4.955 5
*
4 KROZNI_LOK 3 51.956 -100.000000 516660.808577 122240.607827 18d33'56" 1
9.932363 -100.000000 516663.498523 122250.164759 5d41'27" 2
61.889 516662.391052 122245.319444 12d52'29" 3
516566.012540 122272.446662 4.970 4
516662.272228 122245.352889 4.970 5
*
5 PREMA 2 61.889 NESK 516663.498523 122250.164759 12d52'29" 1
36.301649 NESK 516671.587221 122285.553778 2
98.190 3
4
5
*
* Celotna dolžina osi: 98.190
* Krivinska karakteristika (gradi/Km): 193.923
*
```

Vertikalni potek ceste je v minimalnem padcu

Vertikalni elementi osi:

```
# OS_0
*
*| STAC VIS.T. R VZD.PAD. TZ TK
-283.305 140.332 0.000 3.500 -283.305 0.000
-279.016 140.482 100.000 0.000 -280.766 -277.266
-272.336 140.482 100.000 -3.500 -274.086 -270.586
-241.564 139.405 800.000 -1.525 -249.465 -233.662
-225.297 139.157 0.000 0.000 -225.297 -225.297
```

T.1.1/5.5 Odstopanja trasirnih elementov od predpisanih

V naslednji tabeli je prikazana primerjava med minimalnimi oz. maksimalnimi trasirnimi elementi glede določbe iz Pravilnika o projektiranju cest, za projektno hitrost 50 km/h.

Element	Dopusten	Uporabljen
horizontalni radij R_{min}	$R = 25 \text{ m}$	$R = 100 \text{ m}$
prehodnica L_{min}	$L = 20 \text{ m}$	/
vertikalni radij R_{konk}	$R_{konk} = 300 \text{ m}$	$R_{konk} = 100 \text{ m}$
vertikalni radij R_{konv}	$R_{konv} = 400 \text{ m}$	$R_{konv} = 800 \text{ m}$
dovoljeni maks. nagib nivelete q	$q = 6 \%$	$q = 3.5 \%$

Zagotovljena je prevoznost.

Prehodnice:

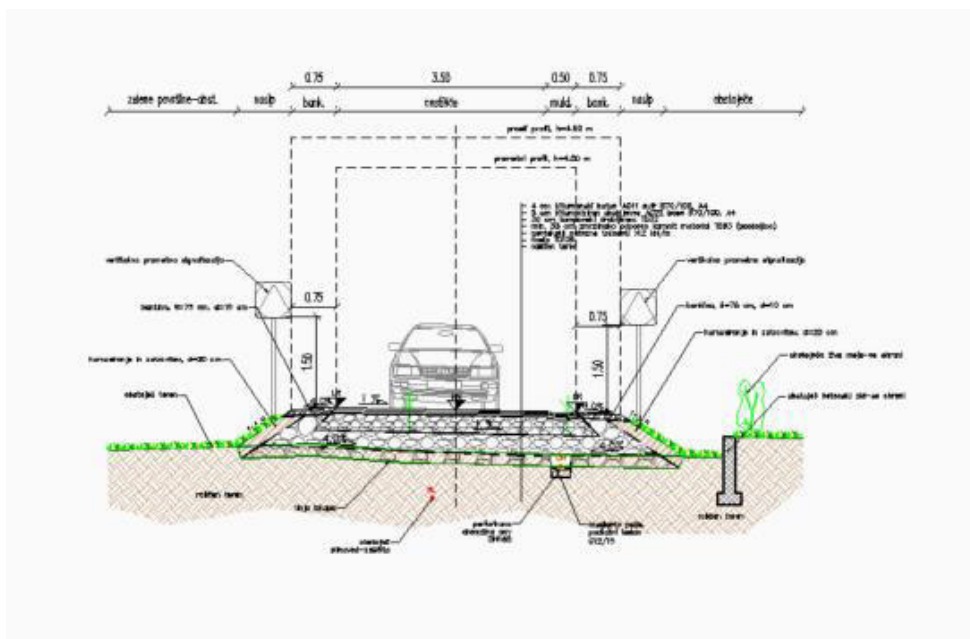
Prehodnic ni.

T.1.1/5.6 Elementi prečnega prereza ceste:

Normalni prečni profil je določen glede na funkcijo in vrsto ceste, prometno obremenitev in projektno hitrost.

NPP ceste:

- vozišče	2 x 1,75 oz 2 x 2,00 m	3,50 (4,00) m
- bankina	2 x 0,75 m	1,50 m
- mulda	1 x 0,50 m	0,50 m
Skupaj		5,50 m



Slika 9 Karakteristični prečni prerezi ceste

Prečni nagib vozišča je do 2,50 %. Vzdolžni nagib je do 3,5 %.

T.1.1/5.7 Preglednost

Potrebna zaustavitvena razdalja iz pravilnika o projektiranju cest:

Nagib nivelete	Zaustavitvena razdalja (m) za $V_p=50 \text{ km/h}$
-12%	55
-8%	50
-4%	47
0%	45
4%	43
8%	40
12%	37

Prehodi za pešce niso predvidevani.

T.1.1/6 KONSTRUKCIJSKI ELEMENTI CESTE**T.1.1/6.1 Elementi tehničnih rešitev in oblikovanja cestnega telesa (spodnji ustroj in zemeljska dela)****.1 Preddela:**

Označiti in zavarovati gradbišče oz. postaviti potrebno prometno signalizacijo.

Ruševine gradbenih odpadkov (asfalti, betoni, les, jeklo, ...) se odpeljejo v tovarno za predelavo gradbenih odpadkov.

.2 Zemeljska dela:**• Izkopi**

Izkopni material v gradbeni jami se uvršča v III. kategorijo. Izkopi se izvajajo pri zamenjavi oz. dograditvi voziščne konstrukcije.

Izkopi se izvedejo strojno, do globine določene s prečnimi profili.

Planum izkopa se splanira v zahtevanih naklonih in uvalja do predpisane nosilnosti - glej nadaljevanje točke „kvaliteta materialov in vgrajevanje“.

Planum temeljnih tal mora pregledati geomehanik, ki na morebitnih mestih temeljnih tal slabših karakteristik, kot so v poročilu, poda predlog dodatnih sanacij.

Nakloni izkopne brežine so do 1:1.

• Nasipi:

Nasipi se izvedejo iz kamnitega materiala TD125.

• Temeljna tla:

Planum izkopa oziroma temeljnih tal se splanira v predpisanih naklonih s točnostjo $\pm 3,0$ cm in se naj uvalja do $E_{v2} = 20$ MPa. Razmerje $E_{v2} : E_{v1}$ ne sme presegati vrednosti 2,2. Če izmerjena vrednost E_{v1} presega 50 % zahtevane vrednosti E_{v2} , zahtevano razmerje ni odločilno za oceno nosilnosti planuma temeljnih tal.

Vrednosti gostote na planumu temeljnih tal morajo dosegati vrednost 95 % po Standardnem Proctorjevem postopku, oz. po Modificiranem Proctorjevem postopku.

Na planumu posteljice mora biti zagotovljena nosilnost $CBR \geq 10$ % ($E_{vd}=30$ MPa, $E_{v2}=60$ MPa).

Na izravnani in utrjeni planum temeljnih tal se vgradi geotekstil (natezne trdnosti min. 13,5 kN/m), nato plast zmrzlino odpornega kamnitega materiala **v debelini 33 cm** in utrdi.

• Tamponski sloj:

Planum tampona mora biti splaniran do točnosti ± 1 cm in uvaljan. Nosilnost se določi po Nemškem postopku s ploščo premera 300 mm (DIN 18134). Presežena mora biti vrednost $E_{v2} = 100$ MPa. Razmerje $E_{v2} : E_{v1}$ ne sme presegati vrednosti 2,2. Če izmerjena vrednost E_{v1} presega 50 % zahtevane vrednosti E_{v2} , zahtevano razmerje ni odločilno za oceno nosilnosti plasti nevezane zmesi kamnitih zrn.

Za tamponski sloj je potrebno uporabiti peščeno prodni ali drobljeni kamniti material, ki mora odgovarjati standardu TSC 06.200 : 2003. Tamponski material je potrebno vgraditi **v debelini 30 cm** na mestu izvedbe asfaltnih površin.

Kontrolo zgoščenosti in vlage se izvaja na planumu tampona. Zgoščenost mora dosegati oz. presegati 98 % vrednosti po modificiranem Proctorjevem postopku.

Kvaliteta vgrajenih materialov in kvaliteta izvedbe del mora ustrezati zahtevam iz publikacije "Splošni in Posebni tehnični pogoji za izvedbo del" (Skupnost za ceste Slovenije) (TP SCS 1989/1) oziroma TSC 06.200 : 2003 »Nevezane nosilne in obrabne plasti«

• Kvaliteta materialov in vgrajevanja:

Izvajalec mora pri izvedbi del voziščne konstrukcije in zagotavljanju kvalitete posameznih plasti dosegati zahteve, ki so navedene v veljavni tehnični regulativi:

- Evropskih produktnih standardih SIST EN 13108 - 1 do 7: SIST EN 12591, SIST EN 13043, SIST EN 13924, SIST EN 15322, SIST EN 15814
- Slovenskih nacionalnih dodatkih po 5. členu ZGPro-1: SIST EN 14023, SIST 1035, SIST 1038 - 1,5,6,7
- Tehničnih specifikacijah za ceste: TSC 06.200:2003, TSC 06.512:2003, TSC 06.300/06.410:2009, TSC 06.511:2009, TSC 06.520:2009

T.1.1/6.2 Dimenzije voziščne konstrukcije

Dimenzioniranje voziščne konstrukcije ceste je izvedeno skladno s Tehničnimi specifikacijami za javne ceste Republike Slovenije, izdala Direkcija Republike Slovenije za ceste, TSC 06.520: 2009, PROJEKTIRANJE, DIMENZIONIRANJE NOVIH ASFALTNIH VOZIŠČNIH KONSTRUKCIJ.

Stanje obstoječega vozišča je slabo.

Temeljna tla sestavljajo materiali, ki jih uvrščamo v razred neodpornih proti učinkom zmrzovanja in odtajevanja. Hidrološki pogoji po ureditvi ceste bodo ugodni. Potrebna debelina voziščne konstrukcije hmin je 80 % globine prodiranja mraza hm, kar znaša min. 72 cm.

Prevzeli smo lahko prometno obremenitev.

.1 Predlog izvedbe voziščne konstrukcije in parkirnih mest

Voziščna konstrukcija:

- 4 cm bitumenskega betona AC 11 surf B70/100, A4
 - 5 cm bituminiziranega drobljenca AC 22 base B70/100, A4
 - 30 cm tamponski drobljenec TD32
 - 33 cm zmrzlinško odpornega kamnitega materiala TD63 (posteljica)
 - geotekstil (površinska masa ≥ 180 g/m², natezna trdnost $\geq 13,5$ kN/m)
-
- 72 cm skupaj

Pri izvedbi se izkop izvede do planuma temeljnih tal, ki je **na globini 72 cm** pod projektirano koto. Na izravnani in utrjeni planum temeljnih tal se za povečanje nosilnosti, vgradi geotekstil, na to pa plast **zmrzlinško odpornega kamnitega materiala v debelini min. 33 cm** in utrdi. Na planumu zmrzlinško odpornega materiala mora biti zagotovljena nosilnost CBR ≥ 15 %. Na planum spodnjega ustroja se vgradi **30 cm tamponskega drobljenca TD32** in utrdi, zagotovljena mora biti nosilnost $E_{v2} \geq 100$ MPa in $E_{v2}/E_{v1} \leq 2,2$. Asfaltna utrditev se izvede z vgradnjo bituminiziranega drobljenca **AC 22 base B70/100, A4 v debelini 5 cm** in bitumenskega betona **AC 11 surf B70/100, A4 v debelini 4 cm**.

.2 Robniki in tlakovci

Položitev robnikov in tlakovcev ni predvideno. V kolikor se vgradi, mora izvajalec pri izvedbi robnikov in tlakovcev upoštevati zahteve SIST EN standardov, in sicer:

SIST EN 1338, SIST EN 1339, SIST EN 1340, SIST EN 1341, SIST EN 1342, SIST EN 1343, SIST EN 1343

T.1.1/6.3 Odvodnjavanje

.1 Obstoječe odvodnjavanje

Odvodnjavanje ceste se izvaja razpršeno preko bankin in preko mulde z iztokom v obstoječ točkovni požiralnik.

.2 Izračun obremenitve padavinske odpadne vode

Izkustveno ocenjujemo, da pretok motornih vozil ne bo presegal 12.000 EOV/dan, in da posebno čiščenje, preko lovilca olj, ni potrebno.

.3 Sistem odvodnjavanja oz. predlagani ukrepi za odvodnjavanje

Odvod padavinske vode z vozišča se omogoči z ustreznimi prečnimi in vzdolžnimi skloni, padavinska voda se odvaja preko asfaltne mulde z iztokom v obstoječ točkovni požiralnik.

Odvodni jarki

Odvodni jarki niso predvideni.

Asfaltne koritnice

Asfaltne koritnice niso predvidene.

Asfaltne mulde

Predvidena je asfaltna mulda širine 50 cm in dolžine 58 m.

Drenaže

Vzdolž ceste (pod muldo) se izvede drenaže za odtok podzemne vode. Drenaže se izvedejo iz trdostenskih perforiranih plastičnih cevi prereza 160 mm na betonski podlagi.

Prepusti

Prepusti niso predvideni.

Kanalizacija

Nova kanalizacija ni predvidena. Uporabi se obstoječa.

Požiralniki

Novi cestni požiralniki niso predvideni. Uporabi se obstoječ požiralnik. Zamenja se le pokrov, in sicer z novim LTŽ pokrovom 400x400 m, nosilnosti D400.

Jaški

Jaški niso predvideni.

Ponikovalnice

Ponikovalnice niso predvidene.

Betonska kanaleta

Betonske kanalete niso predvidene.

.4 Hidravlična izhodišča in osnove za dimenzioniranje kanalov

Hidravlični izračun ni izveden, ker se uporabi obstoječa kanalizacija.

.5 Kvaliteta materialov in vgrajevanja

LTŽ pokrovi in vtočne rešetke morajo biti skladni s standardom SIST EN 124-2:2015.

Cevi iz umetnih mas za kanalizacijo se izvedejo izkopi skladno s SIST EN 1610:2015.f

Tlačni preizkus kanalizacije se izvede skladno s standardom SIST EN 1610:2015 in se izvede s strani pooblaščen organizacije.

T.1.1/6.4 Zaščita brežin vkopov in nasipov

Nasipne brežine se izvedejo z nakloni 1:1.5, oziroma da se smiselno naveže na obstoječ teren. Nakloni izkopne brežine so 1:1.

Brežine se obložijo s plastjo plodne zemljine v debelini 20 cm in zatravijo.

T.1.1/7 UREDITEV KRIŽIŠČ, PRIKLJUČKOV IN AVTOBUSNIH POSTAJALIŠČ

T.1.1/7.1 Priključki

Na predmetnem odseku ceste sta predvidena dva hišna priključka.

T.1.1/7.2 Avtobusna postajališča

Na predmetnem odseku ceste ni predvidenih avtobusnih postajališč.

T.1.1/8 VPLIVI NA OKOLJE

.1 Vpliv investicije na okolje med gradnjo:

Gradnja vozišča in spremljajočih elementov bo med izvajanjem predstavljala precejšen poseg v krajino, vendar pa v končni fazi ne bo bistveno vplivala na fizične karakteristike okolja. Na širše vplivno območje gradnje se bo posegalo zgolj začasno, z ureditvijo začasnih dovozov, začasnih izkopov in začasnih deponij zemljine ter humusa. Pri gradbiščnih transportih se lahko na obstoječih cestiščih nabira blato oz. prah, kar se bo zmanjševalo s pranjem koles in protiprašnim polivanjem asfaltnih površin. Gradbiščni hrup bo v mejah, predpisanih z uredbo o mejnih vrednostih kazalcev hrupa v okolju.

.2 Vplivi objektov na okolico v zvezi z mehansko odpornostjo in stabilnostjo

Pri izkopih se upoštevajo ustrezne geomehanske karakteristike terena in se predvideva vse ustrezne ukrepe, s katerimi bo vplivno območje omejeno na konturo predvidenega posega med gradnjo. Po zaključku gradnje se bo vse površine vrnilo v prvotno ali izboljšano stanje.

.3 Vplivi objektov na okolico v zvezi z vplivi na njihovo varnost med požarom

Minimalna potencialna ogroženost pred požarom v času gradnje zaradi prisotnosti gradbene mehanizacije je omejena z vplivnim območjem med gradnjo in po njej.

.4 Vpliv objektov na okolico v zvezi z vplivi na njihovo higiensko in zdravstveno zaščito

Z upoštevanjem vseh predpisanih ukrepov v zvezi z varnostjo in zdravjem pri delu je zagotovljeno, da v času gradnje ne bo prišlo do prekomerne obremenitve s plini in prašnimi delci.

.5 Vplivi objektov na okolico v zvezi z vplivi na njihovo varnost pri uporabi

Izvajalec bo v času gradnje namestil opozorilne vrvice, prometno signalizacijo ter prehode za pešce in vozila.

.6 Vplivi objektov na okolico v zvezi z njihovo zaščito pred hrupom

Ker se izvaja samo popravilo vozišča, analize obremenitve s hrupom nismo izvedli. Zaradi izboljšanja voznodinamičnih razmer na cesti (odprava neravnin), se bo zmanjšala obremenitev s hrupom.

.7 Pri načrtovanju in izvedbi investicije bodo upoštevana naslednja izhodišča:

- učinkovitost izrabe naravnih virov (energetska učinkovitost, učinkovita raba vode in surovin),
- okoljska učinkovitost (uporaba najboljših razpoložljivih tehnik, uporaba referenčnih dokumentov, nadzor emisij in tveganj, zmanjšanje količin odpadkov in ločeno zbiranje odpadkov),
- trajnostna dostopnost (spodbujanje okolju prijaznejših načinov prevoza),
- zmanjševanje vplivov na okolje (izdelava poročil o vplivih na okolje oz. strokovnih ocen za posege, kjer je to potrebno).

T.1.1/9 PROMETNA OPREMA IN SIGNALIZACIJA

Vertikalna in horizontalna prometna signalizacija se izvede v skladu s projektom: "Zavarovanje nivojskega prehoda NPr 4.8 (Levec 4) v km 4+807 s sistemom za avtomatsko zavarovanje NPr KS na progi št. 31 Celje-Velenje", št. proj.: S 5608, julij 2019, Iskra, d.o.o..

.1 Oprema za vodenje prometa:

Cestni smerniki niso predvideni.

.2 Naprave in ukrepi za umerjanje prometa:

Niso predvidene.

.3 Kvaliteta materialov in vgrajevanja:

Izvajalec mora pri izvedbi vertikalne in horizontalne signalizacije upoštevati zahteve SIST EN standardov, in sicer:

SIST EN 1423:2012 -Materiali za označevanje vozišča- Materiali za posipanje

SIST EN 1463-1:2009 -materiali za označevanje vozišča- Odsevniki- I. del: Začetne zahteve za obnašanje

SIST EN 12352:2006- Oprema za nadzor in vodenje cestnega prometa- Svetlobne signalne naprave

SIST EN 12368:2006- Oprema za nadzor in vodenje cestnega prometa- Signalni dajalci

SIST EN 12899-1 :2008 - Stalna vertikalna cestna signalizacija- 1. del- Stalni prometni znaki

SIST EN 12899-2:2008- Stalna vertikalna cestna signalizacija- 2. del- Signalizacija z novo osvetlitvijo

SIST EN 12899-3:2008- Stalna vertikalna cestna signalizacija- 3. del- Smerniki in svetlobno odbojna telesa

SIST EN 12966-1:2005- pokončni cestni znaki- prometni znaki s spremenljivim sporočilom - I. del - Standard za proizvod

SIST EN 1317-5:2007 - Oprema cest- zahteve za proizvode in ugotavljanje skladnosti za sisteme in vzdrževanje vozil

T.1.1/9.2 TAKTILNE OZNAKE

Taktilne oznake niso predvidene.

T.1.1/10 PREDVIDENA CESTNA RAZSVETLJAVA

Cestna razsvetljava ni predvidena.

T.1.1/11 ZAŠČITA IN UREDITEV KOMUNALNIH VODOV

obstoječe stanje: V območju ceste potekajo naslednji komunalni vodi:

- Plinovod (Adriplin)

Vris posameznega komunalnega voda v zbirno situacijo komunalnih naprav, smo izvedli na podlagi podatkov, ki smo jih dobili od upravljalcev (mnenjedajalcev).

Vrisi so približni, zato je **pred pričetkom del potrebna zakoličba podzemnih vodov, ki potekajo v oz. blizu ceste, da se ugotovi dejanska potreba po zaščiti ali preložitvi kabla oziroma prepreči nepotrebne poškodbe le teh, v času izvajanja gradbenih del.**

Pred pričetkom del si je potrebno od mnenjedajavcev pridbiti pozitivno mnenje.

T.1.1/12 UREDITEV PROMETA MED GRADNJO

Gradbena dela se bodo izvajala v skladu z Gradbenim zakonom in Zakonom o cestah.

Za gradbena dela, ki se izvajajo pod prometom, mora načrt organizacije gradbišča obsegati tudi elaborat zapore ceste, ki vsebuje prikaz načina in poteka začasnih cest ter posebne pogoje njihove uporabe. Če se za začasno cesto uporabi dokončana posamezna faza rekonstruirane

ceste, ter v primeru, ko je rekonstrukcija končana in še ni izdano dovoljenje iz devetega odstavka 18. člena Zakona o cestah, lahko izvajalec rednega vzdrževanja ceste konča zaporo prometa in pod posebnimi pogoji dovoli začasno uporabo ceste, če je odgovorni nadzornik izvedenih del predhodno podal pisno izjavo, da so dela opravljena skladno s tehničnimi zahtevami in je zagotovljena varnost ceste.

Dovoljenje za zaporo ceste v času gradbenih del si mora pridobiti izvajalec del.

Dela se bodo izvajala pod prometom, z ureditvijo polovičnih zapor cestre. Predlagamo da se popolna zapora ceste izvaja le med delavniki med 8 in 13 uro.

T.1.1/13 ZAKLJUČEK

Gradbeni odpadni material, ki bo nastal pri rušitvenih delih, kot so: betoni, asfalti, les, jeklo,..., se odpelje v tovarno za predelavo gradbenih odpadkov.

Zemeljski material iz izkopov se odpelje v trajno deponijo zemeljskega materiala, ki se mora nahajati izven varovanega območja.

Med izvajanjem del je potrebno preprečiti vsako spiranje materialov in izcejanje tekočin z delovišča v vodotoke.

Lokacijo deponije gradbenega in odvečnega materiala opredeli izvajalec skupaj z investitorjem.

Kvaliteta vgrajenega materiala in kvaliteta izvedbe del mora ustrezati standardom oz kriterijem, ki so predpisani s Tehničnimi specifikacijami za ceste (TSC) in Splošnimi in Posebnimi.

Morebitna odstopanja od projekta se morajo reševati v dogovoru s projektantom, geomehanikom in nadzornim organom investitorja.

Pred pričetkom del je potrebno pridobiti mnenja vseh mnenjedajavcev in pridobiti gradbeno dovoljenje.

Izvajalec si mora pred izvedbo pridobiti vse tri projekte, in preveriti usklajenost med njimi. Prav tako mora narediti terenski pregled usklajenosti med njimi:

- *Ureditev povezovalne ceste zaradi ukinitve NPr Levec 2 v km 4+461 in NPr Levec 3 v km 4+634, PZI, 170/12/18, december 2022, GHC-Projekt, d.o.o. ali Ureditev povezovalne ceste zaradi ukinitve NPr Levec 2 v km 4+461 in NPr Levec 3 v km 4+634, DGD, 170/12/18, december 2018, GHC-Projekt, d.o.o.*
- *Zavarovanje nivojskega prehoda NPr 4.8 (Levec 4) v km 4+807 s sistemom za avtomatsko zavarovanje NPr KS na progi št. 31 Celje-Velenje, št. proj.: S 5608, julij 2019, Iskra, d.o.o.*
- *Ureditev povezovalne ceste zaradi ukinitve NPr Levec 2 v km 4+461 in NPr Levec 3 v km 4+634 (Verzija 1.1), CE 238/11/22, december 2022, GHC-Projekt, d.o.o.*

Usklajenost med projekti morajo potrditi tudi projektanti, nadzor in investitor.

Dobrna, december 2022

Sestavil:
Ciril Obreza, dipl. inž. grad.

7	PRILOGE
----------	----------------

--	--	--	--	--

ZAP. ŠT.	LASTNIK/UPRAVLJALEC	ŠIFRA KAT. OBČ.	IME KAT. OBČ.	PARC. ŠT.	DEJ. RABA ZEM.		BONITETA	SKUP. POVR. m2	POSEG CESTA m2	POSEG HODNIK m2	POSEG BUS POS.	OSTANEK POVRŠINE m2	TIP ID	DOLŽINA VODA m	ŠIRINA VODA m	POSEG V ČASU GRADNJE m2	OPOMBA
					ŠIFRA	VRSTA ZEM.											
1	firma / naziv: OBČINA ŽALEC naslov: Ulica Savinjske čete 005, 3310 Žalec	1000	Levec	1493/1				4257	229			4028					
3	firma / naziv: REPUBLIKA SLOVENIJA naslov: Gregorčičeva ulica 020, 1000 Ljubljana	1000	Levec	1509				25672	22			25650					
4	osebno ime: Jernej Repinšek naslov: Levec 062A, 3301 Petrovče	1000	Levec	131				3495	55			3440					
5	osebno ime: Roman Lipovšek naslov: Levec 044, 3301 Petrovče	1000	Levec	123/1				4111	11			4100					
6	firma / naziv: OBČINA ŽALEC naslov: Ulica Savinjske čete 005, 3310 Žalec	1000	Levec	123/2				2196	2			2194					

8	PROJEKTANTSKI POPIS S PREDIZMERAMI
----------	-------------------------------------------

Projektantski popis s predizmerami je del projekta: Ureditev povezovalne ceste zaradi ukinitve NPr Levec 2 v km 4+461 in NPr Levec 3 v km 4+634, PZI, 170/12/18, december 2022, GHC-Projekt, d.o.o..

--	--	--	--	--

9	PREDRAČUN Z REKAPITULACIJO STROŠKOV
----------	--------------------------------------------

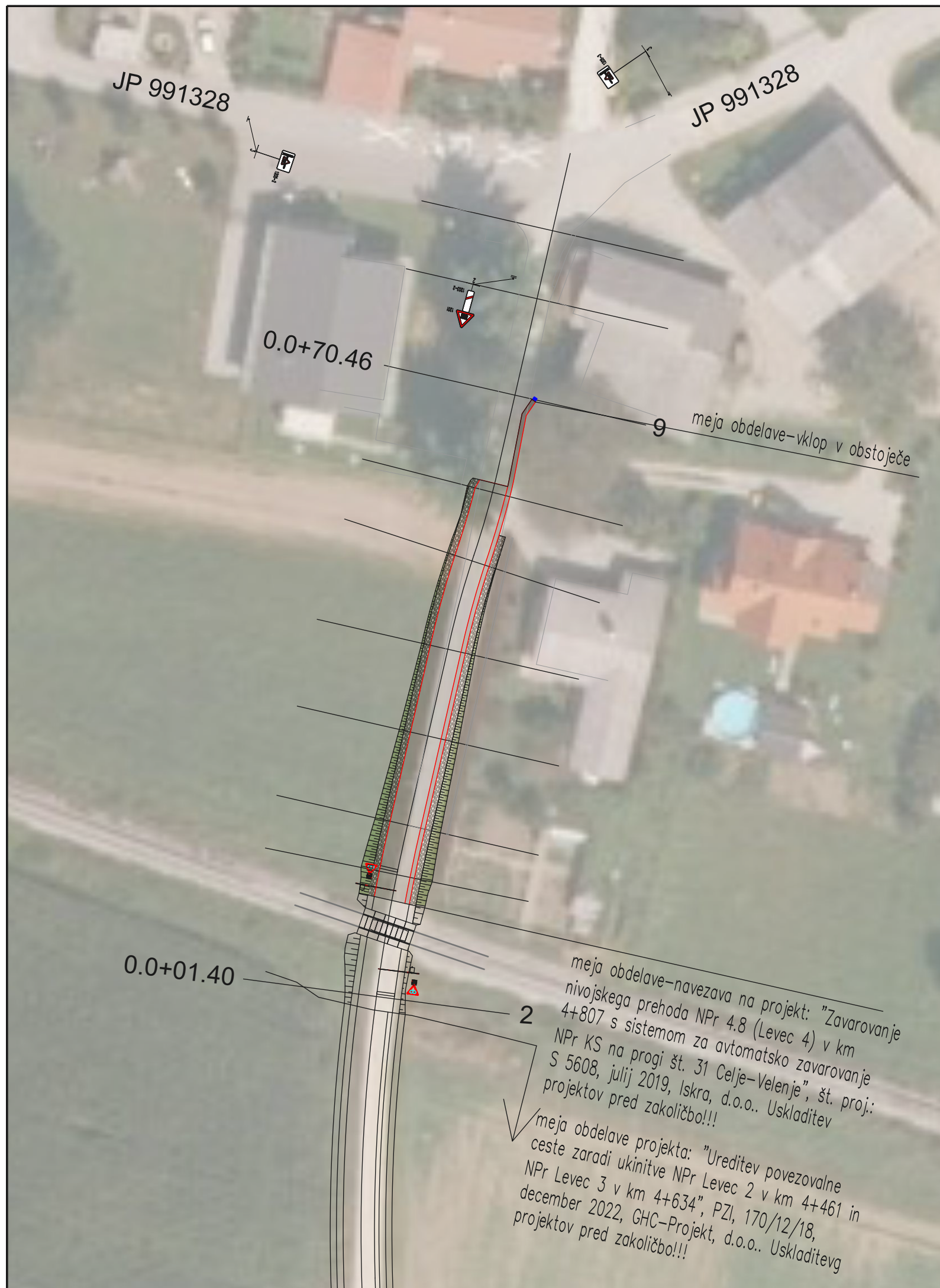
Predračun z rekapitulacijo stroškov je del projekta: Ureditev povezovalne ceste zaradi ukinitve NPr Levec 2 v km 4+461 in NPr Levec 3 v km 4+634, PZI, 170/12/18, december 2022, GHC-Projekt, d.o.o..

--	--	--	--	--

10	GRAFIČNI PRIKAZI
-----------	-------------------------

G.101	Pregledna situacija	M 1:500	G.1
G.102	Gradbena situacija	M 1:200	G.2
G.103	Situacija prometne ureditve	M 1:200	G.3
G.104	Zbirna situacija komunalnih napeljav	M 1:200	G.4
G.105	Katastrska situacija	M 1:200	G.5
G.106	Zakoličbena situacija	M 1:200	G.6
G.131	Karakteristični prerez	M 1:50	G.7
G.132	Prečni prerezi	M 1:100	G.8
G.142	Vzdolžni profil	M 1:100	G.9
G.151	Detajlni načrti	M 1:25	G.10

--	--	--	--	--



JP 991328

JP 991328

0.0+70.46

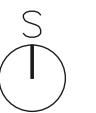
9 meja obdelave-vklop v obstoječe




0.0+01.40

2 meja obdelave- navezava na projekt: "Zavarovanje nivojskega prehoda NPr 4.8 (Levec 4) v km 4+807 s sistemom za avtomatsko zavarovanje NPr KS na progi št. 31 Celje-Velenje", št. proj.: S 5608, julij 2019, Iskra, d.o.o.. Uskladitev projektov pred zakoličbo!!!

meja obdelave projekta: "Ureditev povezovalne ceste zaradi ukinitve NPr Levec 2 v km 4+461 in NPr Levec 3 v km 4+634", PZI, 170/12/18, december 2022, GHC-Projekt, d.o.o.. Uskladitev projektov pred zakoličbo!!!

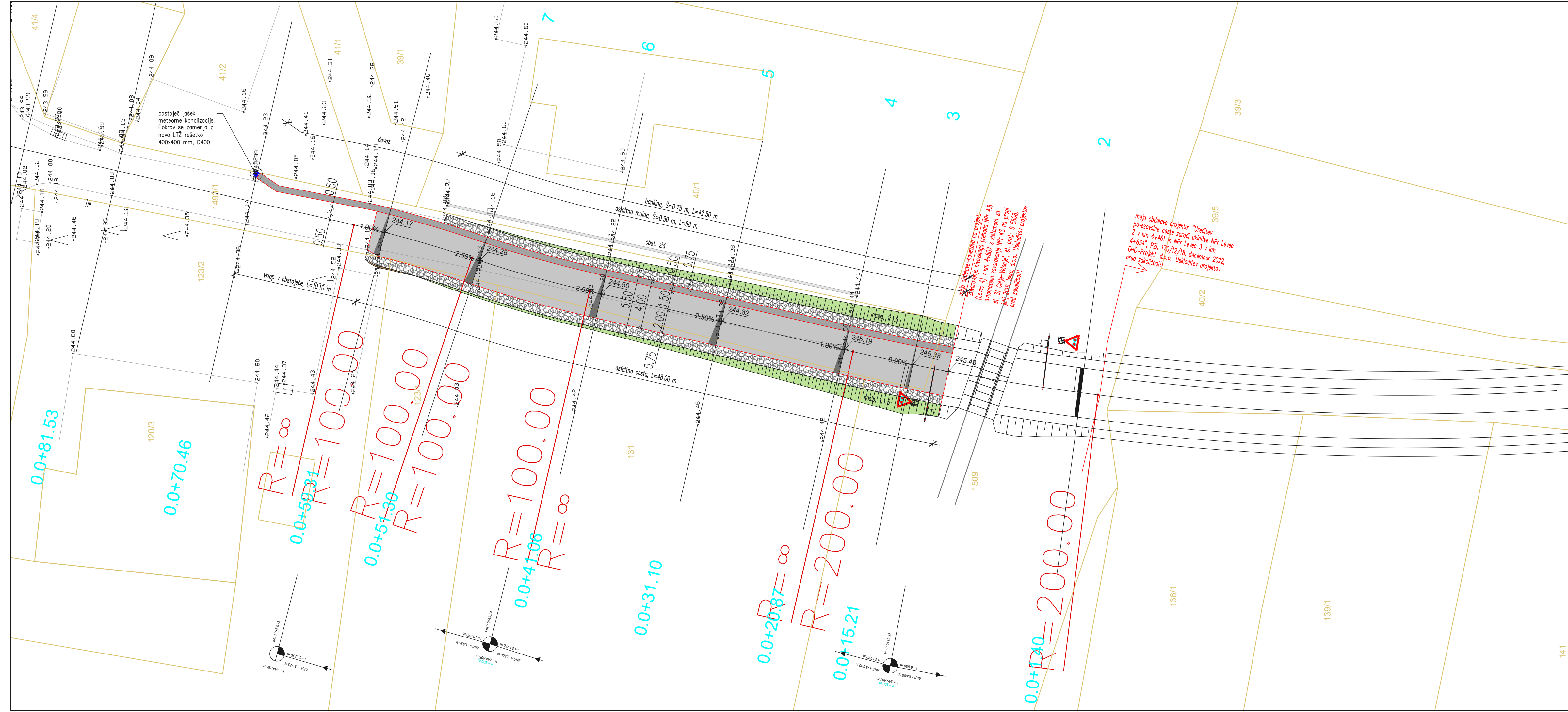
OPOMBA: vse mere je potrebno preveriti na gradbišču!



Investitor:	 OBČINA ŽALEC Ul. Savinjske čete 5, 3310 Žalec		
Naročnik:	 OBČINA ŽALEC Ul. Savinjske čete 5, 3310 Žalec		
Izvajalec:	 GHC PROJEKT GHC-projekt, projektiranje in inženiring, d.o.o.		
Naziv	Ime in priimek	Ident. št.	Podpis
Odg.vodja proj.:	Vid Štukovnik, dipl.inž.grad.	G-4619	
Pooblaščen inž.:	Vid Štukovnik, dipl.inž.grad.	G-4619	
Projektant 1:	Ciril Obreza, dipl.inž.grad.	/	
Projektant 2:			

Projekt: 2 NAČRT S PODROČJA GRADBENIŠTVA NAČRT CESTE		
Objekt: Ureditev povezovalne ceste zaradi ukinitve NPr Levec 2 v km 4+461 in NPr Levec 3 v km 4+634 (Verzija 1.1)		
Odsek: /		
Pododsek: /		
Opis risbe: PREGLEDNA SITUACIJA		
Del risbe:	/	
Št. projekta:	CE 238/11/22	Faza: IZN
Št. načrta:	CE 238/11/22	Merilo: 1:500
Šifra CC:	21110	Datum: DEC 2022

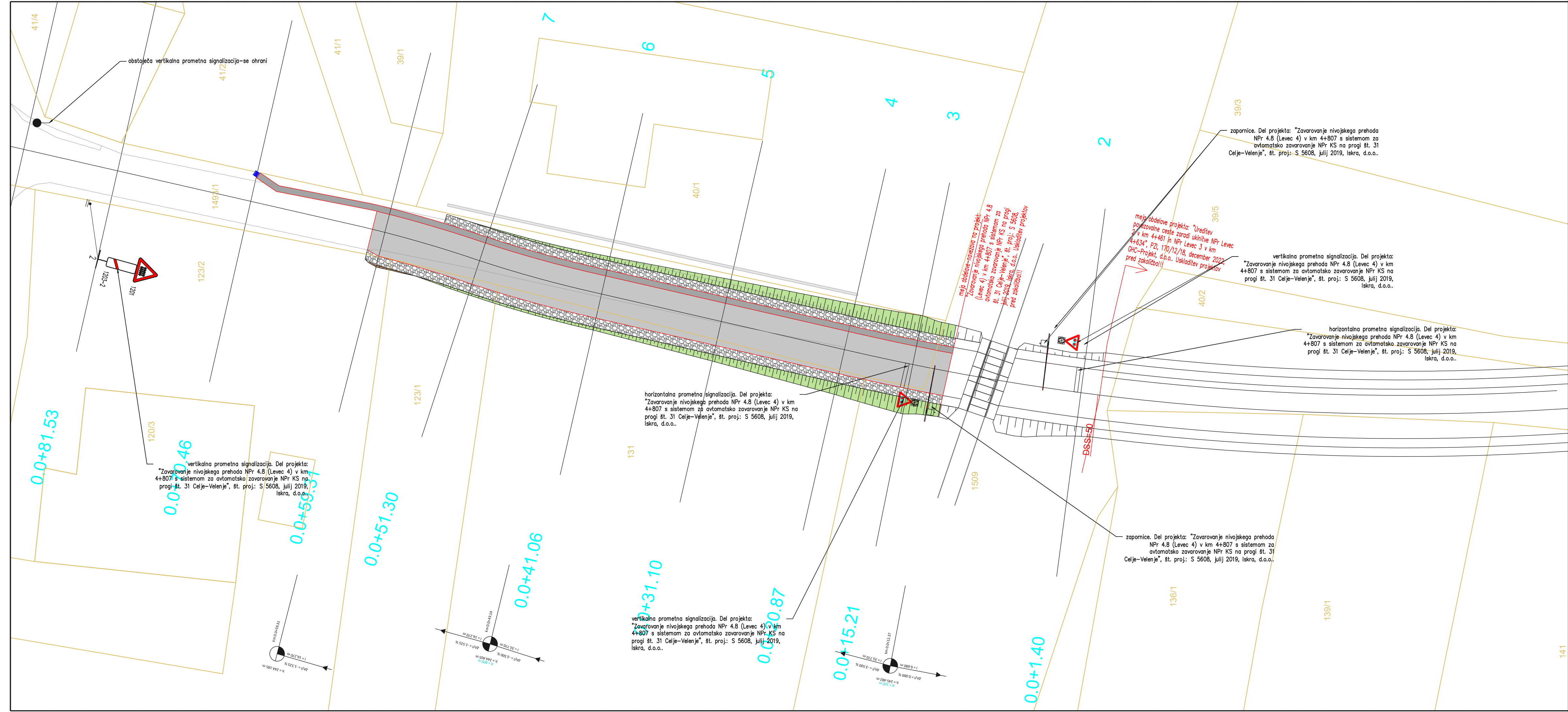
Št. odseka:	Arhivska št.:	Faza/Objekt:	Šifra risbe:
/	/	/	G.101
Št. priloge:	G.1	Avtor risbe:	GHC-projekt, projektiranje in inženiring, d.o.o.
		Ident. št. risbe:	



- LEGENDA:
- asfalt
 - nasip/izkop
 - mulda
 - bankina
 - obstoječ zid
 - vklp v obstoječ asfalt/rob ceste/rob mulde
 - parcelna meja
 - LTŽ rešetka 400x400, D400

OPOMBA: vse mere je potrebno preveriti na gradbišču!

Investitor: OBČINA ŽALEC Ul. Savinjske čete 5, 3310 Žalec		Projekt: 2 NAČRT S PODROČJA GRADBENIŠTVA NAČRT CESTE	
Naročnik: OBČINA ŽALEC Ul. Savinjske čete 5, 3310 Žalec		Objekt: Ureditev povezovalne ceste zaradi ukinitve NPR Levec 2 v km 4+461 in NPR Levec 3 v km 4+634 (Verzija 1.1)	
Izvajalec: GHC PROJEKT GHC-projekt, projektiranje in inženiring, d.o.o.		Odssek: /	
Naziv: /		Pododsek: /	
Odg.vodja proj.: Vid Štukovnik, dipl.inž.grad. G-4619		Opis risbe: GRADBENA SITUACIJA	
Pooblašeni inž.: Vid Štukovnik, dipl.inž.grad. G-4619		Del risbe: /	
Projektant 1: Ciril Obreza, dipl.inž.grad. /		Št. projekta: CE 238/11/22 Faza: IZN	
Projektant 2: /		Št. noštra: CE 238/11/22 Merilo: 1:200	
Št. osek: /		Šifra CC: 21110 Datum: DEC 2022	
Št. priloge: G.2		Šifra risbe: G.102	
Arhivna št.: /		Avtor risbe: GHC-projekt, projektiranje in inženiring, d.o.o.	
Faza/Objekt: /		Ident. št. risbe: /	



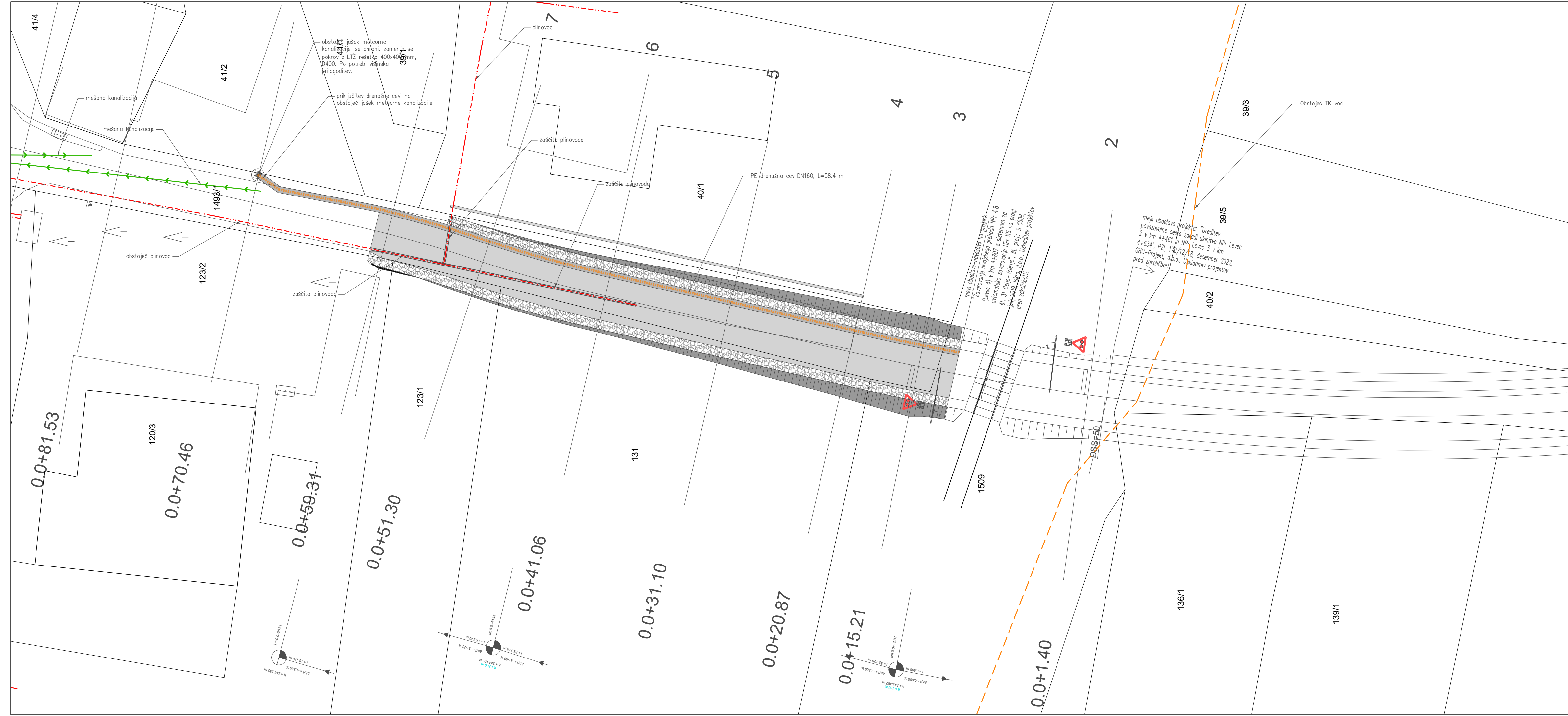
LEGENDA:

- asfalt
- nasip/izkop
- mulda
- bankina
- obstoječ zid
- vklp v obstoječ asfalt/rob ceste/rob mulde
- parcelna meja
- LTŽ rešetka 400x400, D400
- 1201 vertikalna prometna signalizacija
- horizontalna prom. signal.

OPOMBA: vse mere je potrebno preveriti na gradbišču!

Investitor:	OBČINA ŽALEC Ul. Savinjske čete 5, 3310 Žalec	Projekt: 2 NAČRT S PODROČJA GRADBENIŠTVA NAČRT CESTE
Naročnik:	OBČINA ŽALEC Ul. Savinjske čete 5, 3310 Žalec	Objekt: Ureditev povezovalne ceste zaradi ukinitve NPR Levec 2 v km 4+461 in NPR Levec 3 v km 4+634 (Verzija 1.1)
Izvajalec:	GHC PROJEKT GHC-projekt, projektiranje in inženiring, d.o.o.	Odssek: /
Naziv:	Ime in priimek	Pododsek: /
Odg.vodja proj.:	Vid Štukovnik, dipl.inž.grad. G-4619	Opis risbe: SITUACIJA PROMETNE UREDITVE
Pooblaščen inž.:	Vid Štukovnik, dipl.inž.grad. G-4619	Del risbe: /
Projektant 1:	Ciril Obreza, dipl.inž.grad. /	Št. projekta: CE 238/11/22 Faza: IZN
Projektant 2:	/	Št. noštra: CE 238/11/22 Merilo: 1:200
		Šifra CC: 21110 Datum: DEC 2022

Št. odseka:	Arhivna št.:	Faza/Objekt:	Šifra risbe:
/	/	/	G.103
Št. priloge:	G.3	Avtor risbe:	GHC-projekt, projektiranje in inženiring, d.o.o.
		Ident. št. risbe:	



- LEGENDA:
- asfalt
 - nasip/izkop
 - mulda
 - bankina
 - obstoječ zid
 - vklop v obstoječ asfalt/rob ceste/rob mulde
 - parcelna meja
 - LTŽ rešetka 400x400, D400
 - predvidena drenažna cev

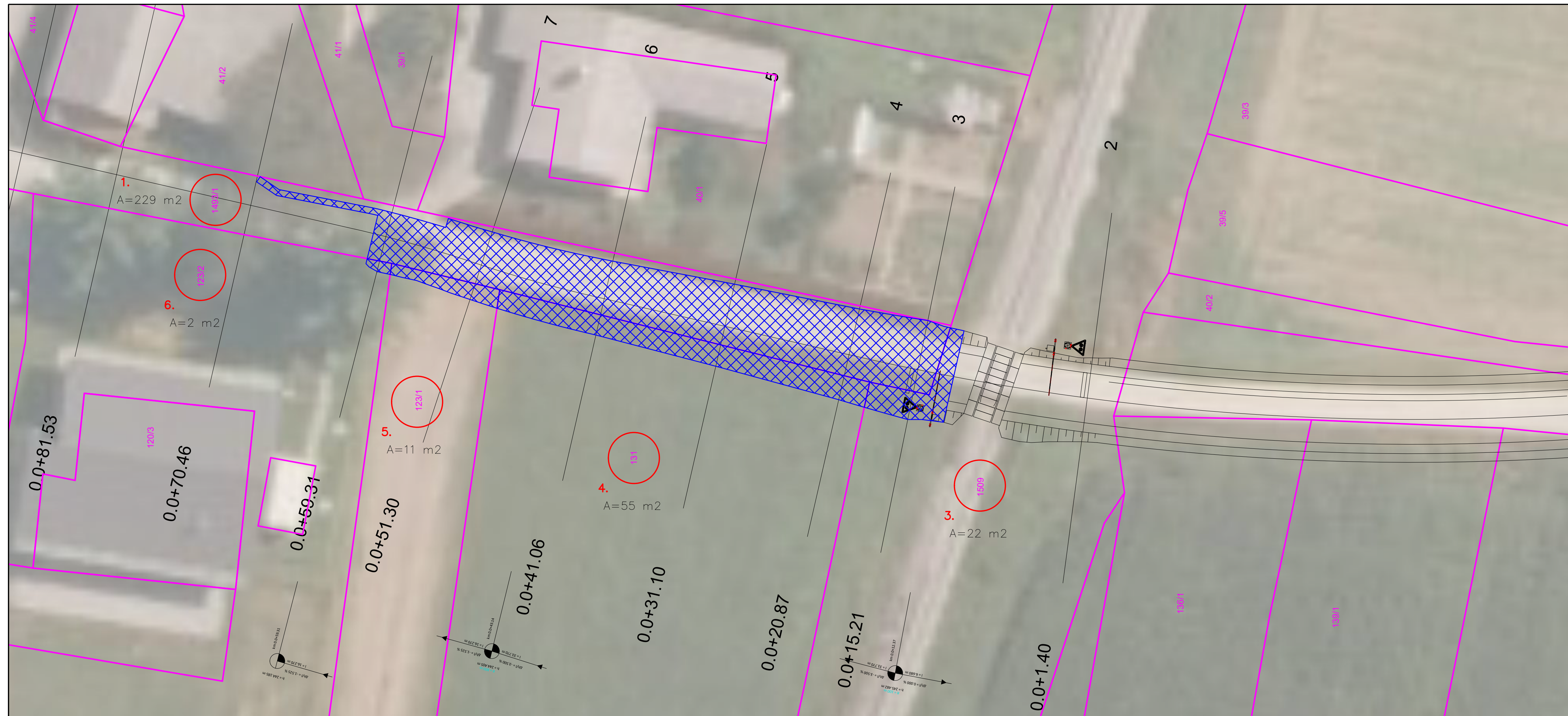
- LEGENDA OBSTOJEČIH KOMUNALNIH VODOV:
- plinovod
 - TK vod
 - zaščita plinovoda
 - mešana kanalizacija

OPOMBA: vse mere je potrebno preveriti na gradbišču!

Investitor:	OBČINA ŽALEC Ul. Savinjske čete 5, 3310 Žalec		
Naročnik:	OBČINA ŽALEC Ul. Savinjske čete 5, 3310 Žalec		
Izvajalec:	 GHC-projekt, projektiranje in inženiring, d.o.o.		
Naziv	ime in priimek	Ident. št.	Podpis
Odg.vodja proj.:	Vid Štukovnik, dipl.inž.grad.	G-4619	
Pooblaščen inž.:	Vid Štukovnik, dipl.inž.grad.	G-4619	
Projektant 1:	Ciril Obreza, dipl.inž.grad.	/	
Projektant 2:			

Projekt: 2 NAČRT S PODROČJA GRADBENIŠTVA NAČRT CESTE	
Objekt: Ureditev povezovalne ceste zaradi ukinitve NPR Levec 2 v km 4+461 in NPR Levec 3 v km 4+634 (Verzija 1.1)	
Odssek:	/
Pododsek:	/
Opis risbe: ZBIRNA SITUACIJA KOMUNALNIH NAPELJAV	
Del risbe:	/
Št. projekta:	CE 238/11/22
Št. noštra:	CE 238/11/22
Šifra CC:	21110
Faza:	IZN
Merilo:	1:200
Datum:	DEC 2022

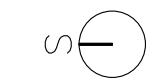
Št. osepka:	Arhivna št.:	Faza/Objekt:	Šifra risbe:
/	/	/	G.104
Št. priloge:	G.4	Avtor risbe:	GHC-projekt, projektiranje in inženiring, d.o.o.
		Ident. št. risbe:	




LEGENDA:

 trajni odvzem (odkup-cesta)

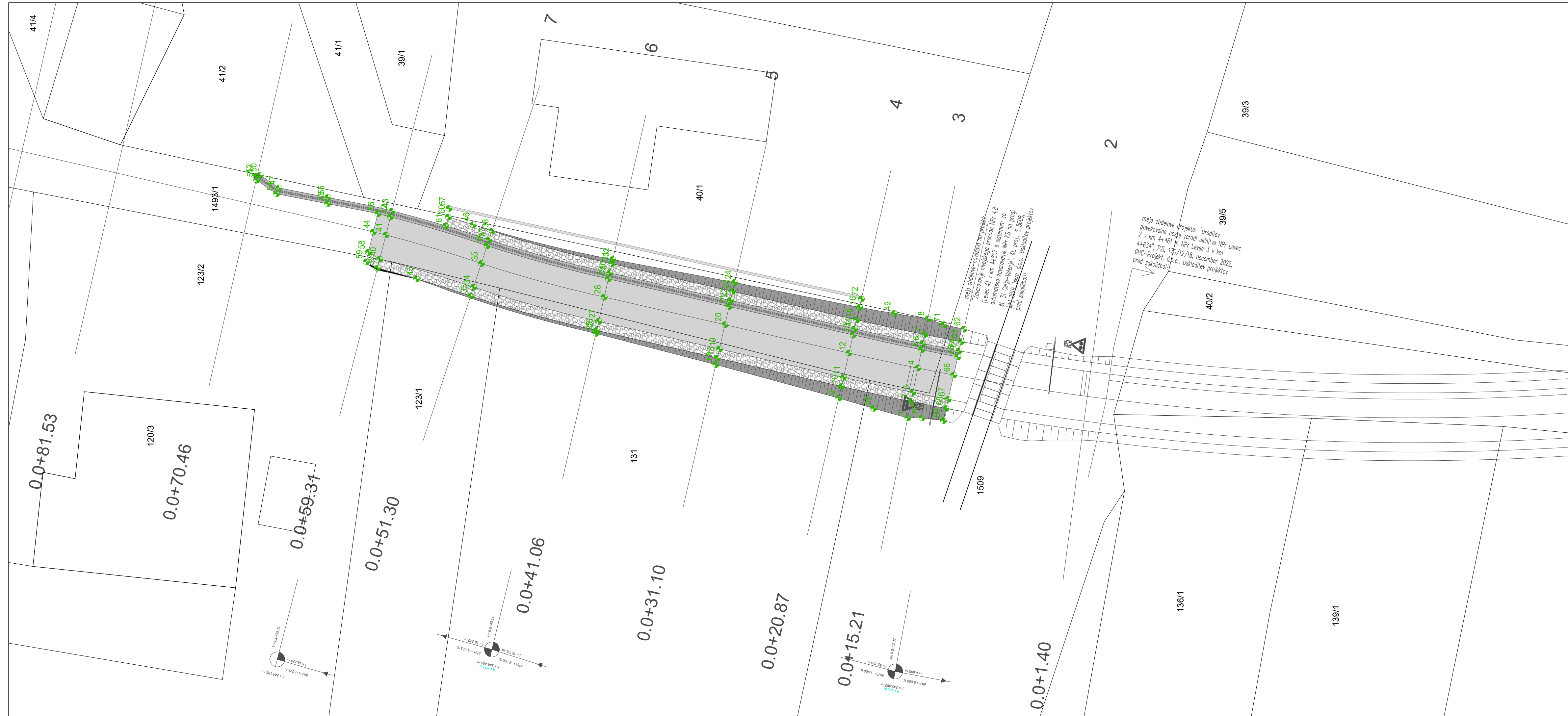
OPOMBA: vse mere je potrebno preveriti na gradbišču!



Investitor:	OBČINA ŽALEC Ul. Savinjske čete 5, 3310 Žalec		
Naročnik:	OBČINA ŽALEC Ul. Savinjske čete 5, 3310 Žalec		
Izvajalec:	 GHC-projekt, projektiranje in inženiring, d.o.o.		
Naziv	Ime in priimek	Ident. št.	Podpis
Odg.vodja proj.:	Vid Štukovnik, dipl.inž.grad.	G-4619	
Pooblašeni inž.:	Vid Štukovnik, dipl.inž.grad.	G-4619	
Projektant 1:	Ciril Obreza, dipl.inž.grad.	/	
Projektant 2:			

Projekt: 2 NAČRT S PODROČJA GRADBENIŠTVA NAČRT CESTE	
Objekt: Ureditev povezovalne ceste zaradi ukinitve NPR Levce 2 v km 4+461 in NPR Levce 3 v km 4+634 (Verzija 1.1)	
Odelek: /	
Pododelek: /	
Opis risbe: KATASTRSKA SITUACIJA	
Del risbe: /	
Št. projekta: CE 238/11/22	Faza: IZN
Št. noštra: CE 238/11/22	Merilo: 1:200
Šifra CC: 21110	Datum: DEC 2022

Št. odseka:	Arhivna št.:	Faza/Objekt:	Šifra risbe:
/	/	/	G.105
Št. priloge:	G.5	Avtor risbe:	GHC-projekt, projektiranje in inženiring, d.o.o.
		Ident. št. risbe:	



ZAKOLIČBENE TOČKE - ETRS			ZAKOLIČBENE TOČKE - ETRS			ZAKOLIČBENE TOČKE - ETRS			ZAKOLIČBENE TOČKE - ETRS		
ŠT.	X	Y	ŠT.	X	Y	ŠT.	X	Y	ŠT.	X	Y
1	516648.19	122205.71	21	516657.14	122202.07	41	516662.89	122247.66	61	516663.63	122242.86
2	516649.50	122205.45	22	516657.63	122219.96	42	516664.35	122247.96	62	516665.32	122201.19
3	516650.24	122205.30	23	516658.36	122219.79	43	516664.83	122247.17	63	516665.32	122201.42
4	516652.20	122204.90	24	516659.07	122219.63	44	516665.14	122248.67	64	516665.59	122201.58
5	516653.67	122204.60	25	516654.98	122203.78	45	516659.37	122245.20	65	516653.10	122201.69
6	516654.16	122204.50	26	516655.22	122230.72	46	516663.72	122240.65	66	516651.63	122202.02
7	516654.89	122204.35	27	516655.95	122230.56	47	516666.67	122236.25	67	516649.68	122202.46
8	516656.15	122204.10	28	516657.90	122230.11	48	516665.40	122232.35	68	516648.95	122202.63
9	516649.78	122211.26	29	516659.37	122229.77	49	516656.59	122206.80	69	516647.97	122202.85
10	516650.72	122211.05	30	516659.85	122229.66	50	516667.70	122257.76	70	516648.19	122204.57
11	516651.45	122210.88	31	516660.58	122229.50	51	516667.30	122258.04	71	516655.68	122202.82
12	516653.40	122210.43	32	516660.92	122229.42	52	516667.62	122258.08	72	516657.76	122209.44
13	516654.86	122210.10	33	516657.99	122240.85	53	516648.96	122208.46			
14	516655.35	122209.99	34	516658.70	122240.61	54	516666.20	122256.45			
15	516656.08	122209.82	35	516660.60	122239.99	55	516665.91	122252.32			
16	516657.08	122209.59	36	516662.03	122239.52	56	516664.60	122248.31			
17	516652.48	122221.15	37	516662.50	122239.36	57	516665.02	122242.59			
18	516653.00	122221.02	38	516663.22	122239.13	58	516661.50	122249.07			
19	516653.73	122220.85	39	516660.23	122248.34	59	516660.72	122249.25			
20	516655.68	122220.41	40	516660.95	122248.16	60	516664.34	122242.64			

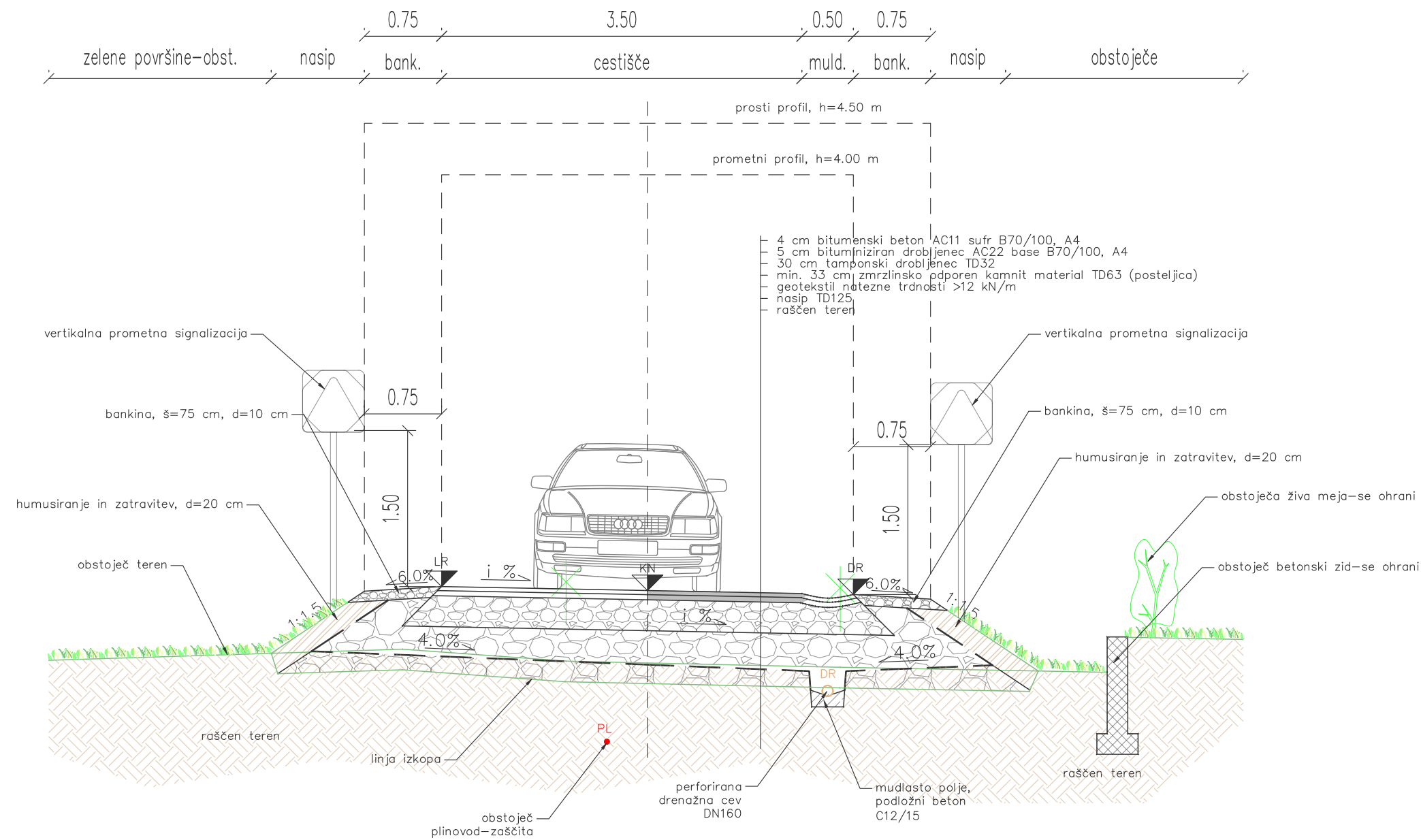
- LEGENDA:
- asfalt
 - nasip/izkop
 - mulda
 - bankina
 - obstoječ zid
 - vklop v obstoječ asfalt/rob ceste/rob mulde
 - parcelna meja
 - LTŽ rešetka 400x400, D400
 - predvidena drenažna cev
 - predvidena drenažna cev
 - zakoličbena točka

OPOMBA: vse mere je potrebno preveriti na gradbišču!

Investitor: 	OBČINA ŽALEC Ul. Savinjske čete 5, 3310 Žalec	Projekt: 2 NAČRT S PODROČJA GRADBENIŠTVA NAČRT CESTE
Naročnik: 	OBČINA ŽALEC Ul. Savinjske čete 5, 3310 Žalec	Objekt: Ureditev povezovalne ceste zaradi ukinitve NPR Levec 2 v km 4+461 in NPR Levec 3 v km 4+634 (Verzija 1.1)
Izvajalec: 	GHC PROJEKT GHC-projekt, projektiranje in inženiring, d.o.o.	Odssek: /
Naziv:	Ime in priimek	Ident. št.
Odg.vodja proj.:	Vid Štukovnik, dipl.inž.grad.	G-4619
Pooblašeni inž.:	Vid Štukovnik, dipl.inž.grad.	G-4619
Projektant 1:	Ciril Obreza, dipl.inž.grad.	/
Projektant 2:	/	/
Pododsek:	ZAKOLIČBENA SITUACIJA	
Del risbe:	/	
Št. projekta:	CE 238/11/22	Faza: IZN
Št. noštra:	CE 238/11/22	Merilo: 1:200
Šifra CC:	21110	Datum: DEC 2022

Št. odseka:	Arhivna št.:	Faza/Objekt:	Šifra risbe:
/	/	/	G.106
Št. priloge:	G.6	Avtor risbe:	GHC-projekt, projektiranje in inženiring, d.o.o.
		Ident. št. risbe:	

141

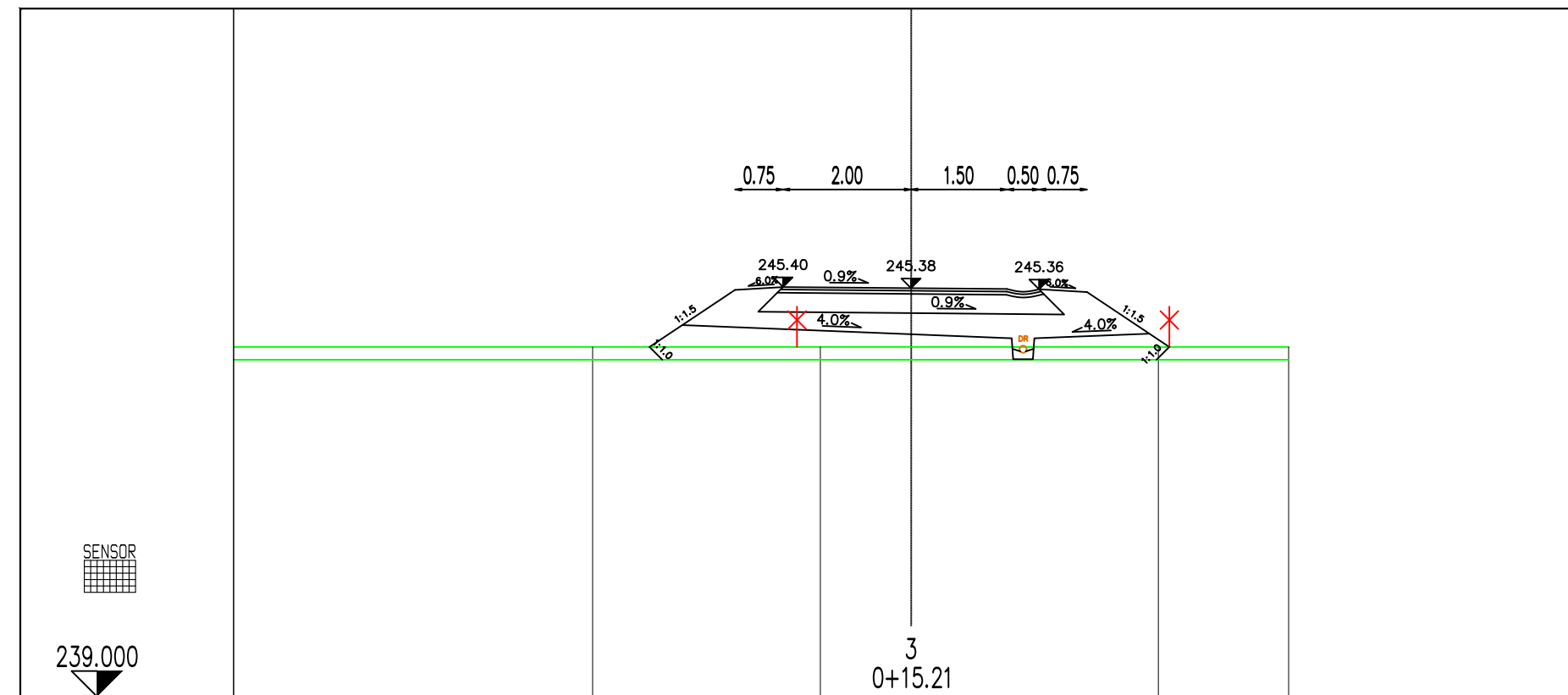


OPOMBA: vse mere je potrebno preveriti na gradbišču!

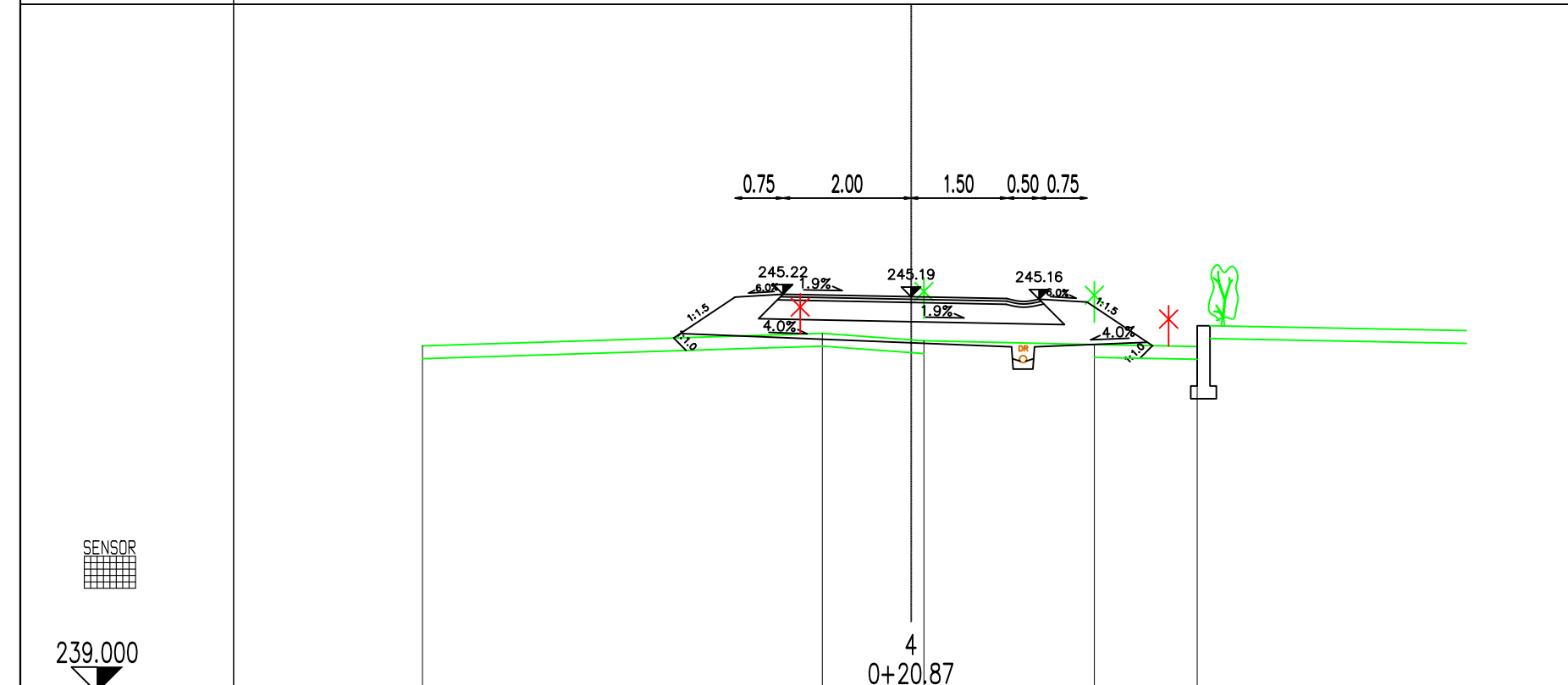
Investitor:	OBČINA ŽALEC Ul. Savinjske čete 5, 3310 Žalec		
Naročnik:	OBČINA ŽALEC Ul. Savinjske čete 5, 3310 Žalec		
Izvajalec:	 GHC-projekt, projektiranje in inženiring, d.o.o.		
Naziv	Ime in priimek	Ident. št.	Podpis
Odg.vodja proj.:	Vid Štukovnik, dipl.inž.grad.	G-4619	
Pooblaščen inž.:	Vid Štukovnik, dipl.inž.grad.	G-4619	
Projektant 1:	Ciril Obreza, dipl.inž.grad.	/	
Projektant 2:			

Projekt: 2 NAČRT S PODROČJA GRADBENIŠTVA NAČRT CESTE			
Objekt: Ureditev povezovalne ceste zaradi ukinitve NPR Levec 2 v km 4+461 in NPR Levec 3 v km 4+634 (Verzija 1.1)			
Odsek: /			
Pododsek: /			
Opis risbe: KARAKTERISTIČNI PREREZ			
Del risbe: /			
Št. projekta:	CE 238/11/22	Faza:	IZN
Št. načrta:	CE 238/11/22	Merilo:	1:50
Šifra CC:	21110	Datum:	DEC 2022

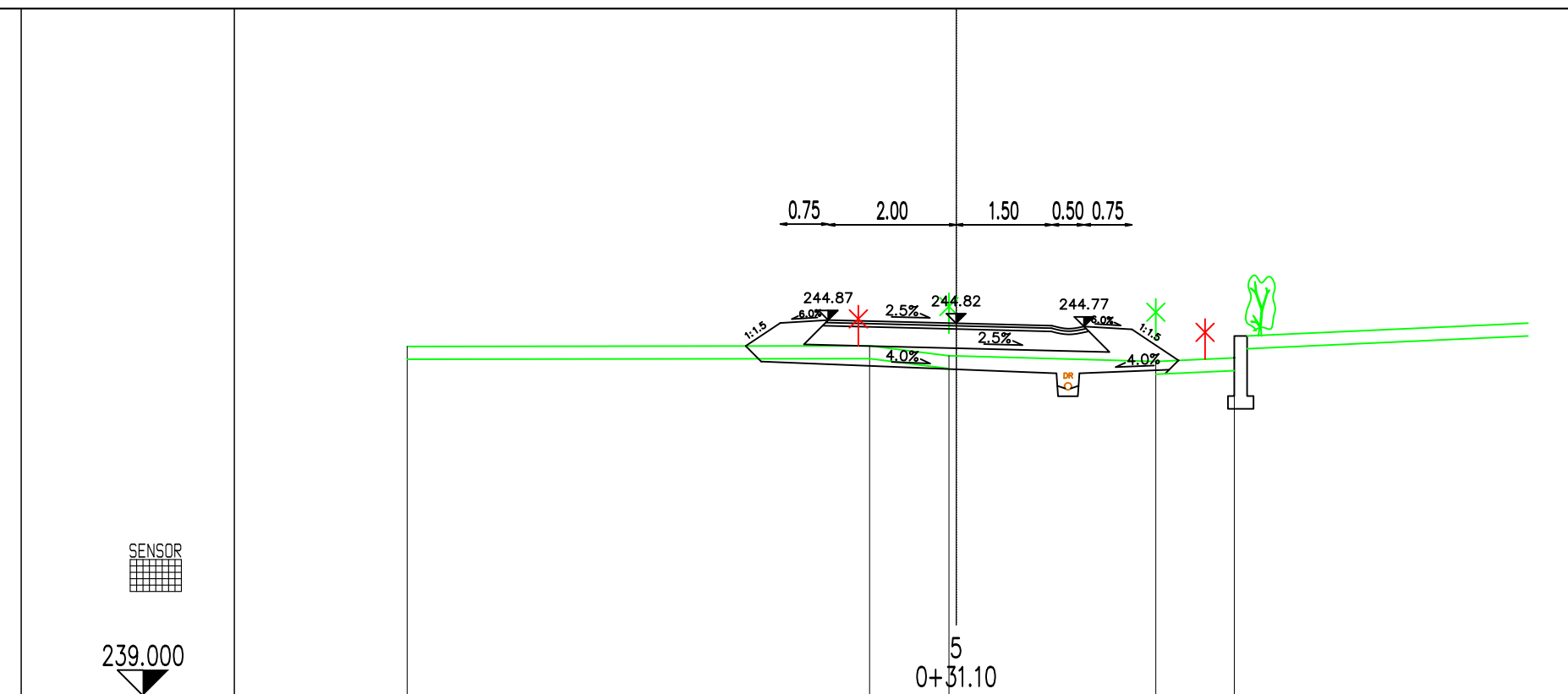
Št. odseka:	Arhivska št.:	Faza/Objekt:	Šifra risbe:
/	/	/	G.131
Št. priloge:	G.7	Avtor risbe:	GHC-projekt, projektiranje in inženiring, d.o.o.
		Ident. št. risbe:	



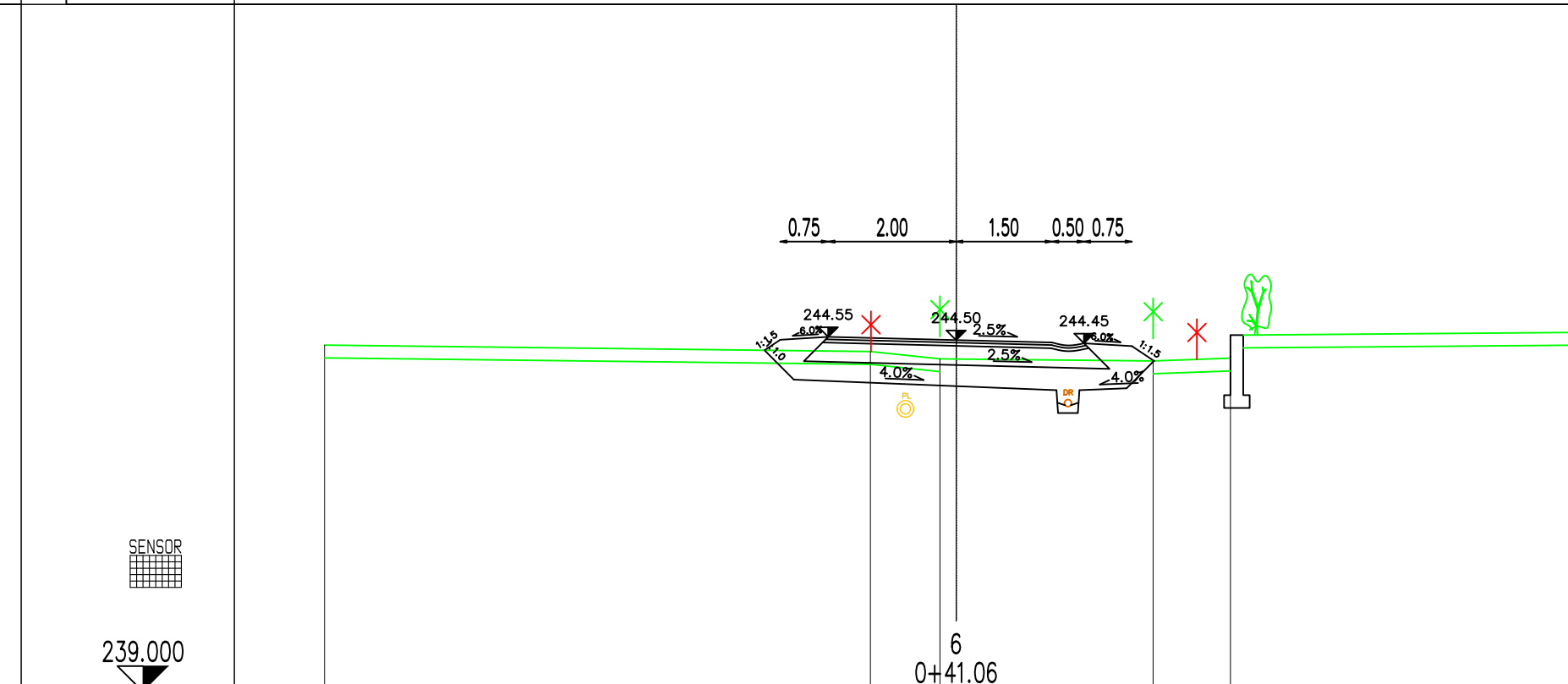
CESTIŠČE					
OD.OSI		2.000	0.000	2.000	
TEREN	4.975	244.464	244.464	244.464	5.889
OD.OSI		1.417	0.000	3.865	5.889



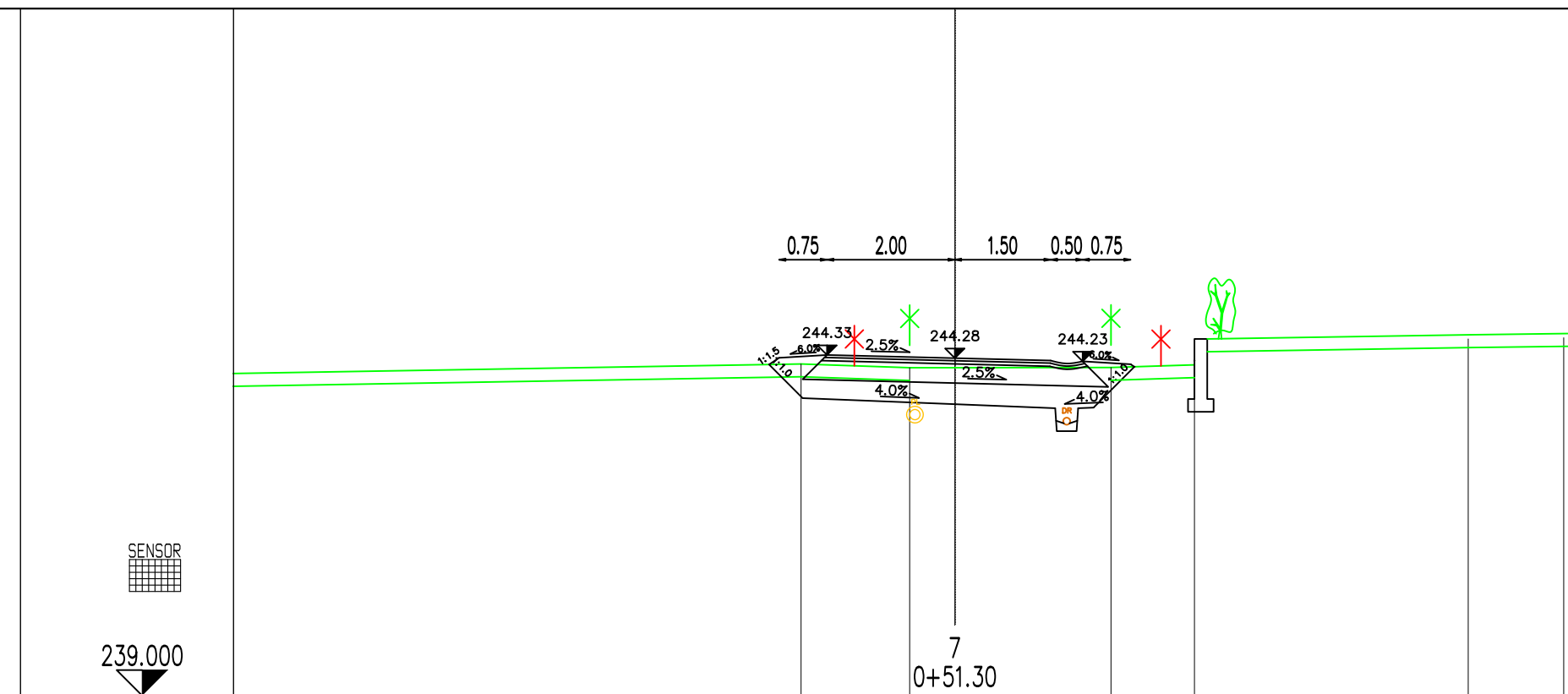
CESTIŠČE					
OD.OSI		2.000	0.000	2.000	
TEREN	7.633	244.416	244.416	244.406	4.471
OD.OSI		1.386	0.000	2.865	4.471



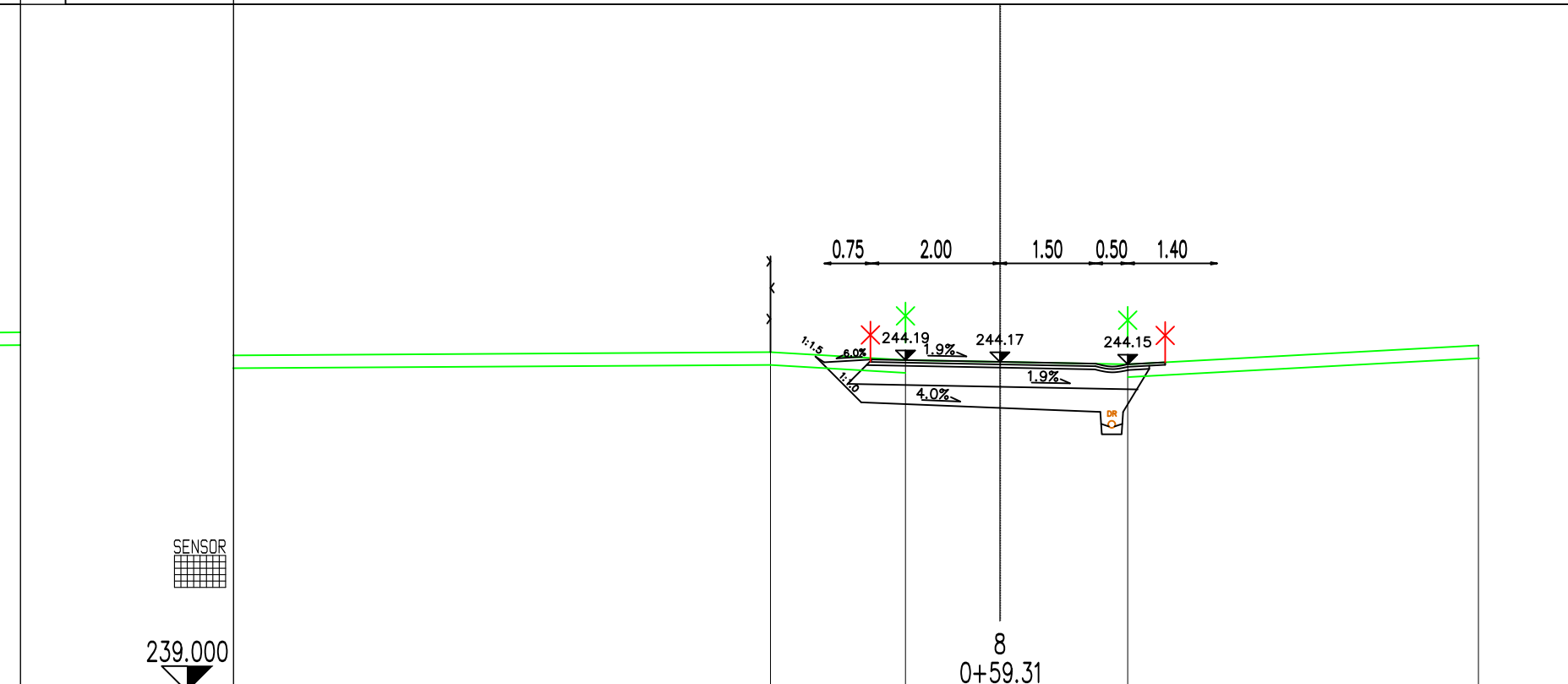
CESTIŠČE					
OD.OSI		2.000	0.000	2.000	
TEREN	8.586	244.464	244.473	244.229	4.352
OD.OSI		1.352	0.000	3.124	4.352



CESTIŠČE					
OD.OSI		2.000	0.000	2.000	
TEREN	9.878	244.420	244.320	244.173	4.292
OD.OSI		1.340	0.000	3.092	4.292



CESTIŠČE					
OD.OSI		2.000	0.000	2.000	
TEREN	2.407	244.189	244.131	244.134	3.750
OD.OSI		0.706	0.000	2.444	3.750



CESTIŠČE					
OD.OSI		2.000	0.000	2.000	
TEREN	3.589	244.310	244.190	244.120	7.489
OD.OSI		1.477	0.000	2.444	7.489

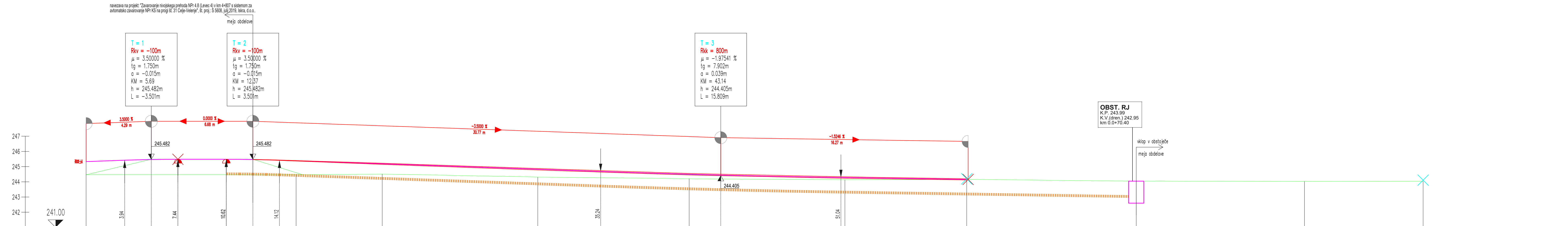
LEGENDA:

- obstoječ plinovod
- zaščita obstoječega plinovoda
- perforirana drenažna cev
- parcelna meja
- rob obstoječega vozišča

OPOMBA: vse mere je potrebno preveriti na gradbišču!

Investitor:	OBČINA ŽALEC Ul. Savinjske čete 5, 3310 Žalec			Projekt: 2 NAČRT S PODROČJA GRADBENIŠTVA NAČRT CESTE	
Naročnik:	OBČINA ŽALEC Ul. Savinjske čete 5, 3310 Žalec			Objekt: Ureditve povezovalne ceste zaradi ukinitve NPR Levce 2 v km 4+461 in NPR Levce 3 v km 4+634 (Verzija 1.1)	
Izvajalec:	GHC PROJEKT GHC-projekt, projektiranje in inženiring, d.o.o.			Opis risbe: PREČNI PREREZI	
Naziv:	Ime in priimek	Ident. št.	Podpis	Del risbe: P3-P8	
Odg.vodja proj.:	Vid Štukovnik, dipl.inž.grad.	G-4619		Št. projekta: CE 238/11/22	Faza: IZN
Pooblaščen inž.:	Vid Štukovnik, dipl.inž.grad.	G-4619		Št. noštra: CE 238/11/22	Merilo: 1:100
Projektant 1:	Ciril Obreza, dipl.inž.grad.	/		Šifra cc: 21110	Datum: DEC 2022
Projektant 2:					
Št. odseka:	Arhivska št.:	Faza/Objekt:	Šifra risbe:		
/	/	/	G.132		
Št. priloge:	G.8			Avtor risbe: GHC-projekt, projektiranje in inženiring, d.o.o.	
			Ident. št. risbe:		

PROFIL-1: OS_0
MERILO 1:100/100



LK_1
LK_2
LK_3
LRO_1
LRO_2
LRO_3

OZNAKE PROFILOV		13.812	3	5.663	4	10.231	5	9.954	6	10.245	7	8.009	8	11.150	9	11.064	10	7.799	11	
STACIONAŽE	1.39		15.20	20.87	31.10	41.05	51.30	59.31	70.46	81.52	89.32									
KOTE TERENA	244.464	244.464	244.511	244.511	244.515	244.503	244.499	244.480	244.480	244.480	244.480	244.480	244.480	244.480	244.480	244.480	244.480	244.480	244.480	
KOTE NIVELETE	245.332	245.332	245.332	245.332	245.332	245.332	245.332	245.332	245.332	245.332	245.332	245.332	245.332	245.332	245.332	245.332	245.332	245.332	245.332	
PREME IN KRIVINE	Desno - Krivina Levo - Krivina		R=+200.00 d=20.15		Prema d=21.90		R=+100.00 d=9.90		R=+100.00 d=9.90		R=-100.00 d=9.93		Prema d=36.30							
PREČNI NAGIBI	143.33%		143.33%		143.33%		143.33%		143.33%		143.33%		143.33%		143.33%		143.33%		143.33%	

- LEGENDA:
- linija obstoječega terena
 - niveleta ceste
 - revizijski jašek-obstoječ
 - drenaža

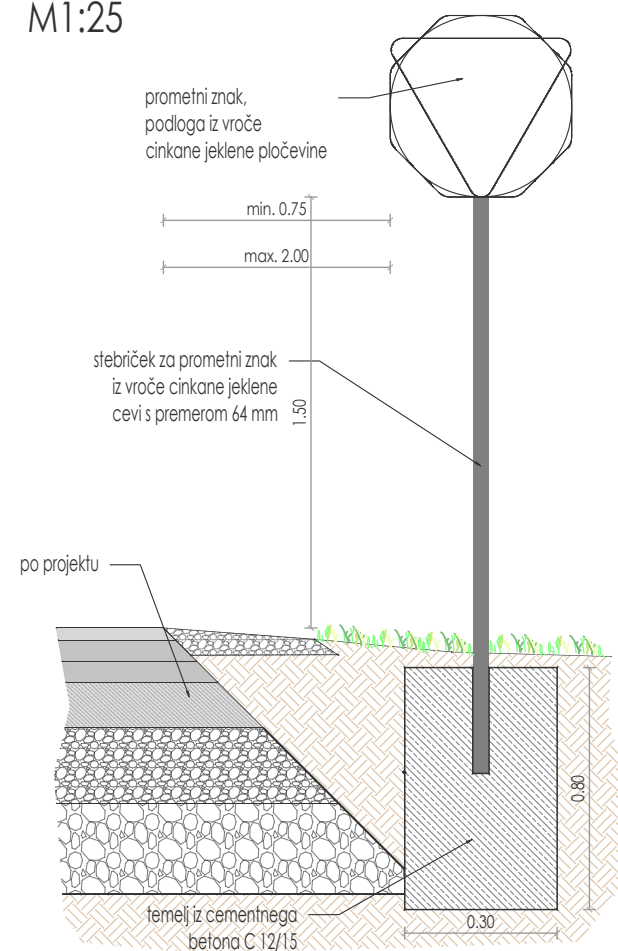
OPOMBA: vse mere je potrebno preveriti na gradbišču!

Investitor: OBČINA ŽALEC Ul. Savinjske cete 5, 3310 Žalec	Projekt: 2 NACRT S PODROČJA GRADBENIŠTVA NACRT CESTE
Narodnik: OBČINA ŽALEC Ul. Savinjske cete 5, 3310 Žalec	Objekt: Uređitev povezovalne ceste zaradi ukinitve NPr Levec 2 v km 4+461 in NPr Levec 3 v km 4+634 (Verzija 1.1)
Izvajalec: GHC PROJEKT GHC-projekt, projektiranje in inženiring, d.o.o.	Odsek: / Pododsek: /
Naziv: / Ime in priimek: / Ident. št.: / Podpis: /	Opis risbe: VZDOLŽNI PROFIL
Odgov. vodj. proj.: Vid Štukovnik, dipl.inž.grad. G-4619	Del risbe: /
Projektant 1: Ciril Obreza, dipl.inž.grad. /	Št. projekta: CE 238/11/22
Projektant 2: /	Št. modra: CE 238/11/22
	Štira CC: 21110
	Datum: DEC 2022

Št. oddelka: /	Arhivsko št.: /	Faza/Objekt: /	Štira risbe: G.142
Št. priloge: G.9			Avtor risbe: GHC-projekt, projektiranje in inženiring, d.o.o.

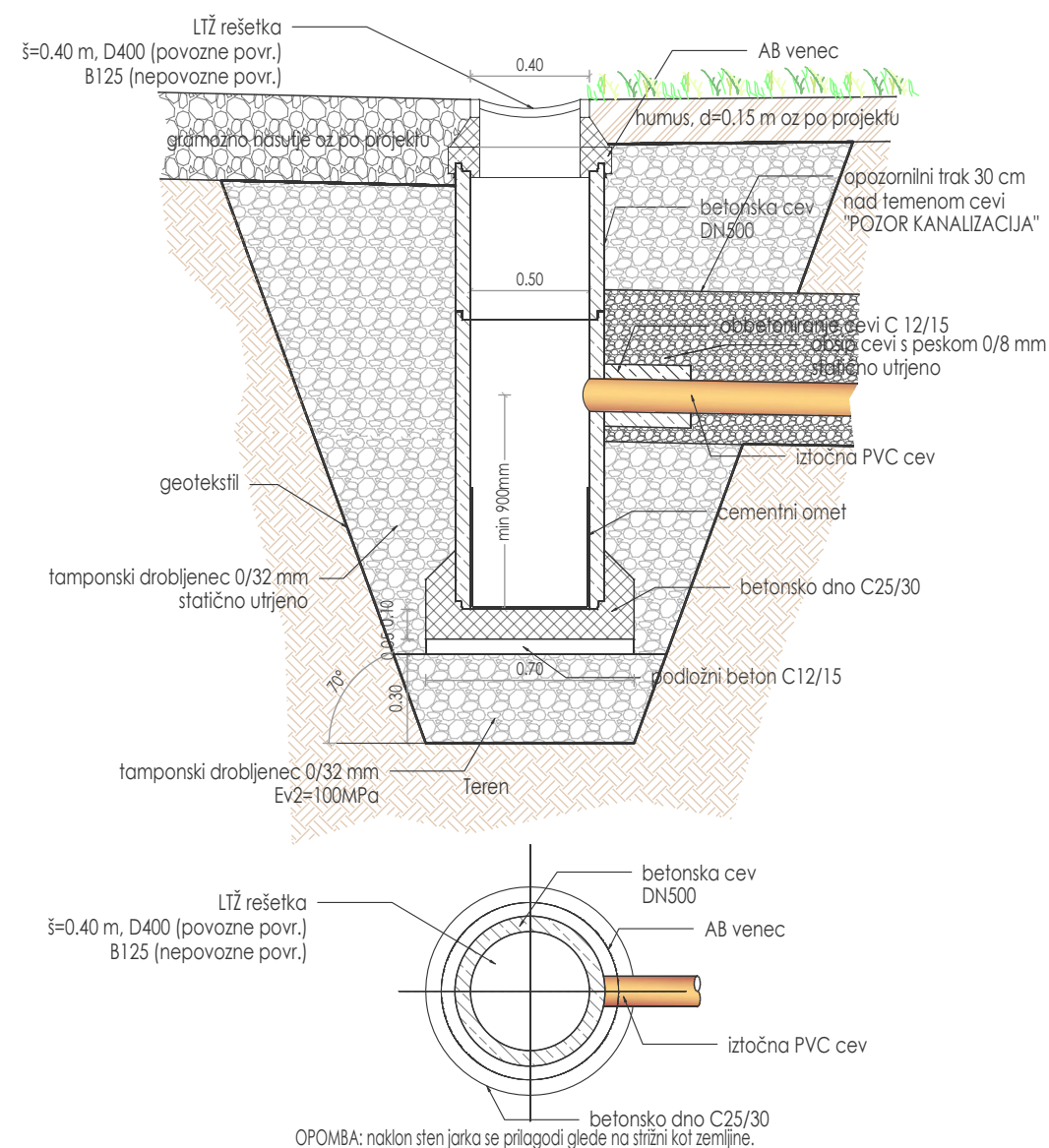
DETAJL POSTAVITVE PROMETNEGA ZNAKA OB CESTIŠČU

M1:25



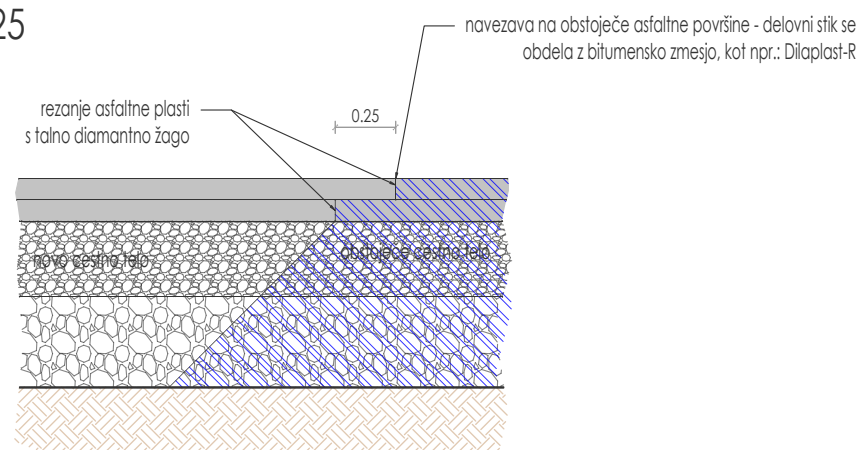
DETAJL TOČKOVNEGA POŽIRALNIKA

M1:25



DETAJL NAVEZAVE NOVIH ASFALTNIH POVRŠIN NA OBSTOJEČE

M1:25



OPOMBA: vse mere je potrebno preveriti na gradbišču!

Investitor:	OBČINA ŽALEC Ul. Savinjske čete 5, 3310 Žalec		
Naročnik:	OBČINA ŽALEC Ul. Savinjske čete 5, 3310 Žalec		
Izvajalec:	GHC PROJEKT GHC-projekt, projektiranje in inženiring, d.o.o.		
Naziv	Ime in priimek	Ident. št.	Podpis
Odg.vodja proj.:	Vid Štukovnik, dipl.inž.grad.	G-4619	
Pooblaščen inž.:	Vid Štukovnik, dipl.inž.grad.	G-4619	
Projektant 1:	Ciril Obreza, dipl.inž.grad.	/	
Projektant 2:			

Projekt: 2 NAČRT S PODROČJA GRADBENIŠTVA NAČRT CESTE			
Objekt: Ureditev povezovalne ceste zaradi ukinitve NPR Levec 2 v km 4+461 in NPR Levec 3 v km 4+634 (Verzija 1.1)			
Odssek: /			
Pododsek: /			
Opis risbe: DETAJLNI NAČRTI			
Del risbe:	/		
Št. projekta:	CE 238/11/22	Faza:	IZN
Št. načrta:	CE 238/11/22	Merilo:	1:25
Šifra CC:	21110	Datum:	DEC 2022

Št. odseka:	Arhivska št.:	Faza/Objekt:	Šifra risbe:
/	/	/	G.151
Št. priloge:	G.10	Avtor risbe:	GHC-projekt, projektiranje in inženiring, d.o.o.
		Ident. št. risbe:	